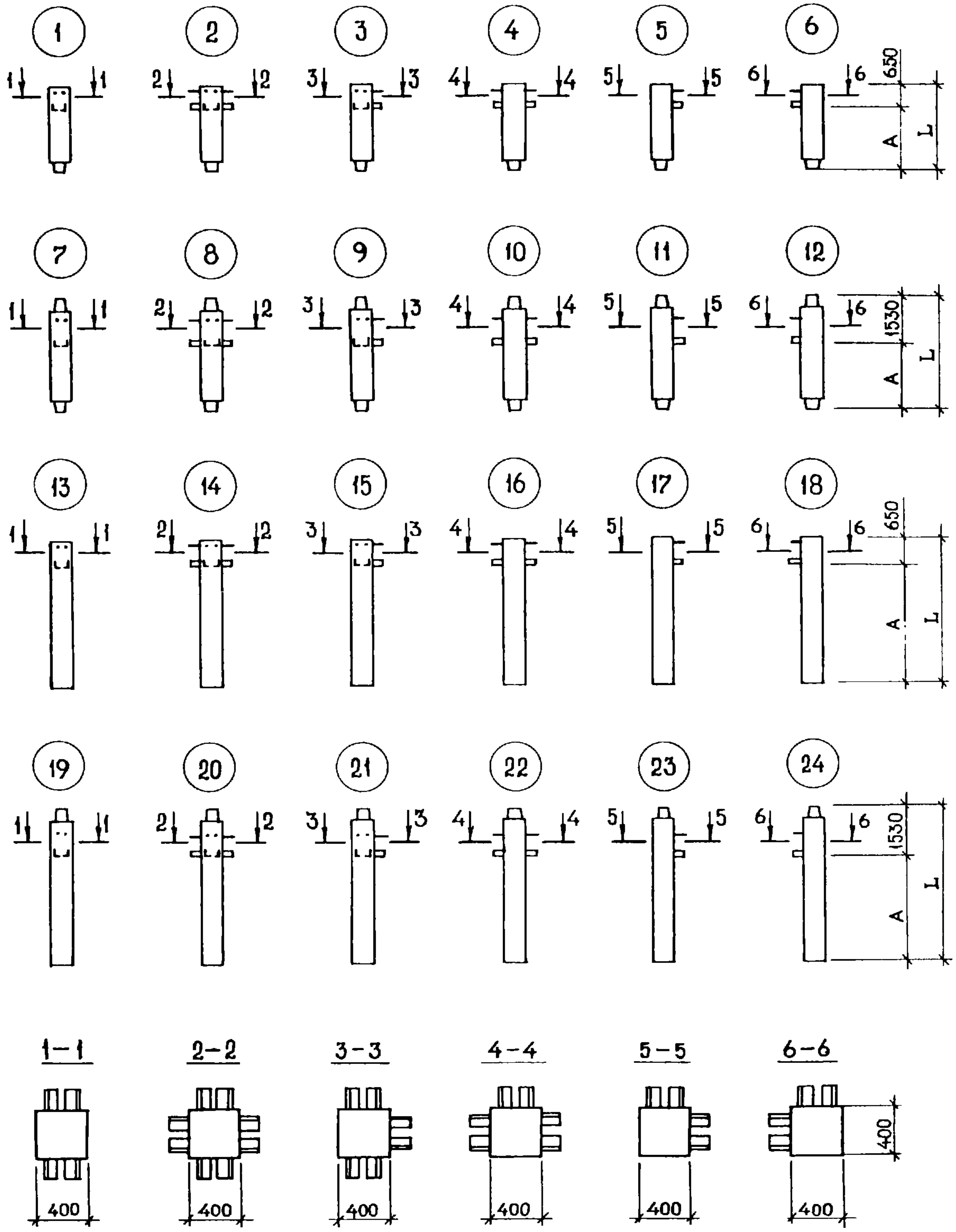


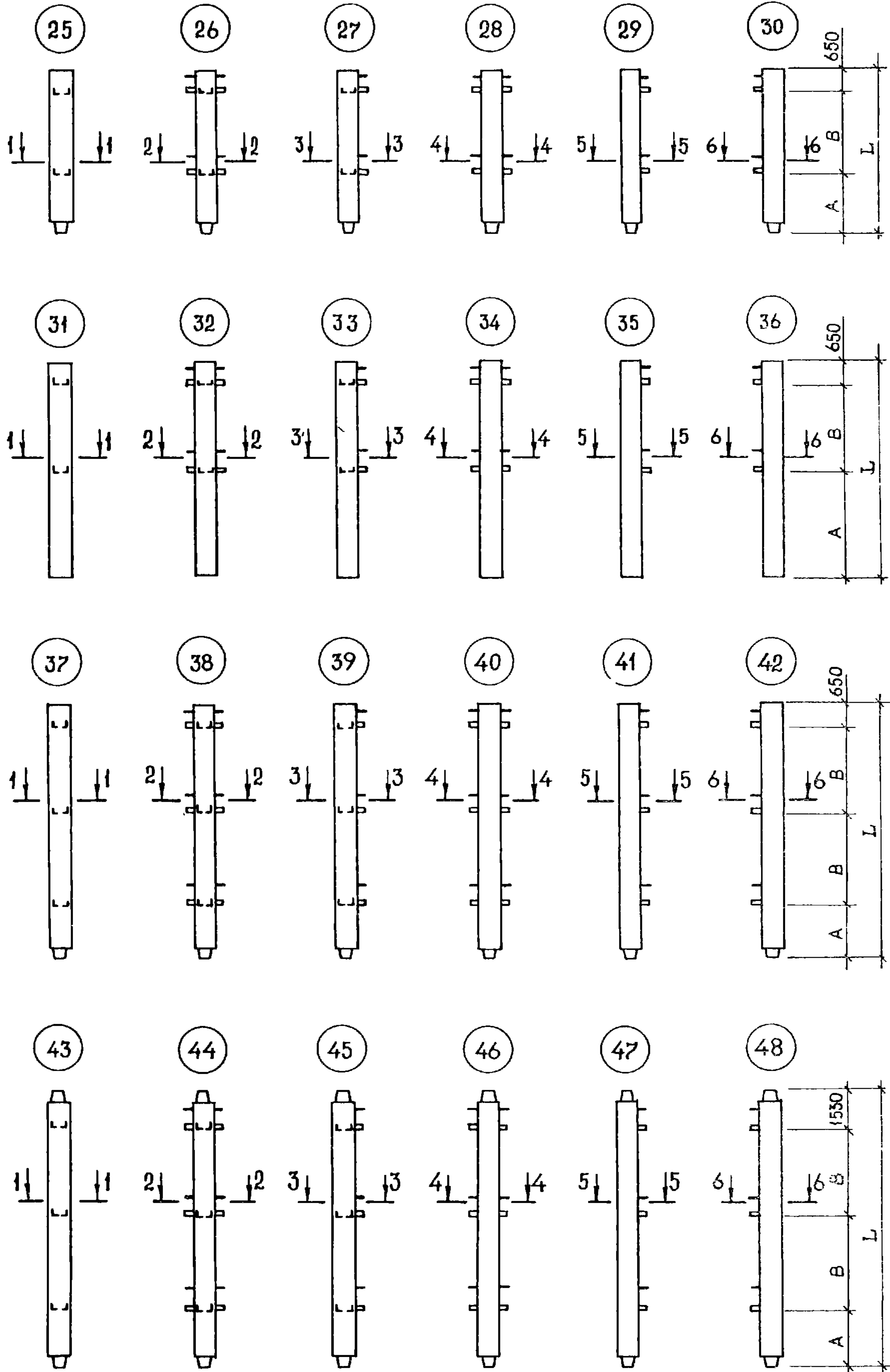
<p>СССР</p>	<p>СТРОИТЕЛЬНЫЙ КАТАЛОГ ЧАСТЬ 3 ТИПОВАЯ ДОКУМЕНТАЦИЯ НА КОНСТРУКЦИИ, ИЗДЕЛИЯ И УЗЛЫ ЗДАНИЙ И СООРУЖЕНИЙ</p>	<p>СТРОИТЕЛЬНЫЕ КОНСТРУКЦИИ И ИЗДЕЛИЯ Серия I.020.I-2с/89 Выпуск 2-3</p>
<p>ЦИТП</p>	<p>КОНСТРУКЦИИ КАРКАСА МЕЖВИДОВОГО ПРИМЕНЕНИЯ МНОГОЭТАЖНЫХ ОБЩЕСТВЕННЫХ ЗДАНИЙ, ПРОИЗВОДСТВЕННЫХ И ВСПОМОГАТЕЛЬНЫХ ЗДАНИЙ ПРОМЫШЛЕННЫХ ПРЕДПРИЯТИЙ ДЛЯ СТРОИТЕЛЬСТВА В РАЙОНАХ СЕЙСМИЧНОСТЬЮ 7,8 и 9 БАЛЛОВ И В НЕСЕЙСМИЧЕСКИХ РАЙОНАХ С ИЗГОТОВЛЕНИЕМ ИЗДЕЛИЙ КАРКАСА В ЕДИННЫХ ОПАЛУБОЧНЫХ ФОРМАХ</p>	<p>УДК 624.016.5</p>
<p>ОКЛЯБРЬ 1990</p>		<p>На 13 листах На 26 страницах Страница I</p>



КОНСТРУКЦИИ КАРКАСА МЕЖВИДОВОГО ПРИМЕНЕНИЯ МНОГОЭТАЖНЫХ ОБЩЕСТ-
ВЕННЫХ ЗДАНИЙ, ПРОИЗВОДСТВЕННЫХ И ВСПОМОГАТЕЛЬНЫХ ЗДАНИЙ ПРОМЫШ-
ЛЕННЫХ ПРЕДПРИЯТИЙ ДЛЯ СТРОИТЕЛЬСТВА В РАЙОНАХ СЕЙСМИЧНОСТЬЮ 7,
8 и 9 БАЛЛОВ И В НЕСВЯСМИЧЕСКИХ РАЙОНАХ, С ИЗГОТОВЛЕНИЕМ ИЗДЕЛИЙ
КАРКАСА В ЕДИНЫХ СПЛАУБОЧНЫХ ФОРМАХ

СТРОИТЕЛЬНЫЕ
КОНСТРУКЦИИ И
ИЗДЕЛИЯ
Серия I.020.I-2с/89
Выпуск 2-3

Лист I
Страница 2



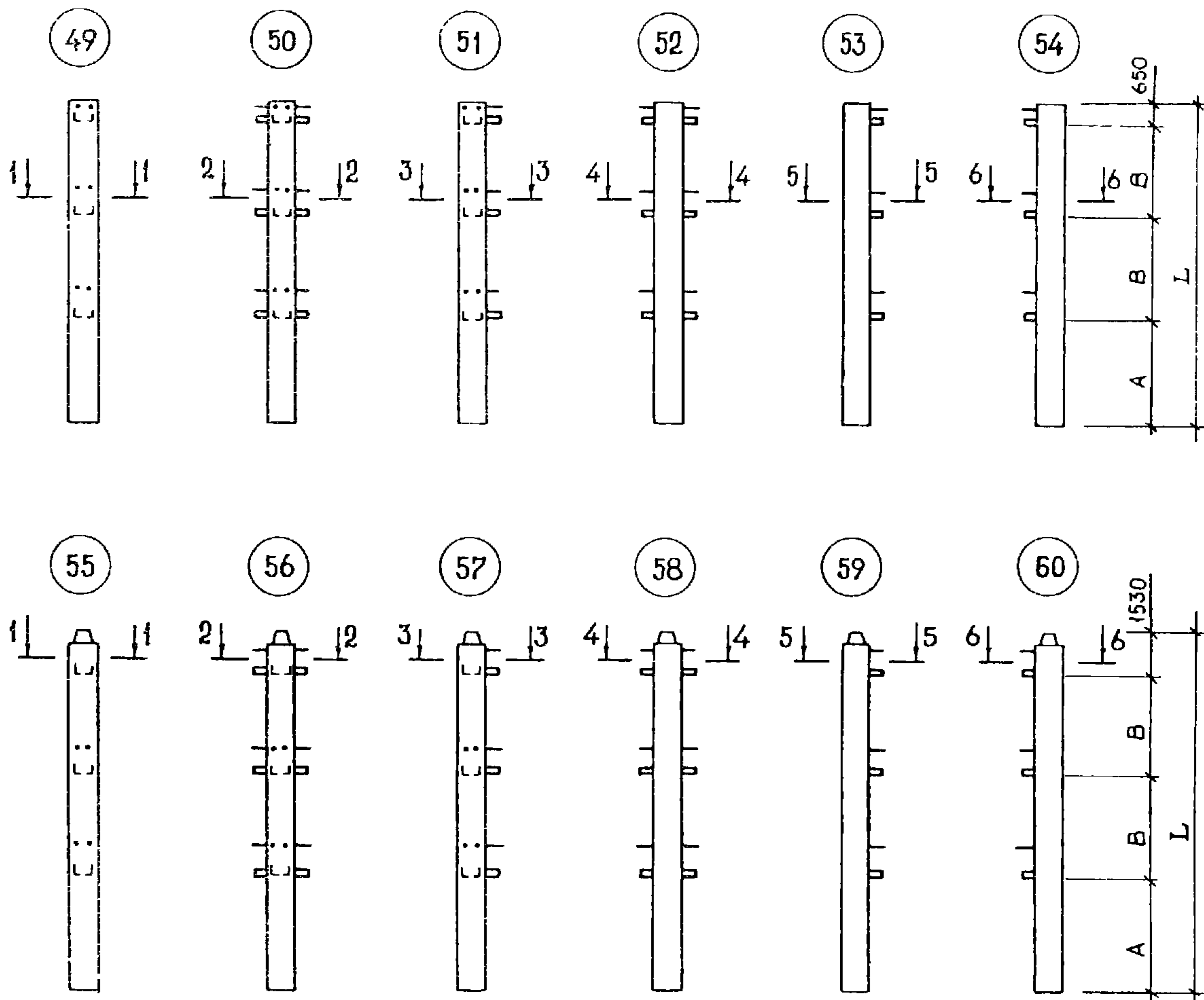


ТАБЛ. ТЕХНИЧЕСКАЯ ХАРАКТЕРИСТИКА

Бетон тяжелый классов В25, В30, В35, В45

Продольная арматура - из стали класса А-III диаметром 20-40 мм.

Поперечная - из стали класса А-I

Колонны армированы пространственными каркасами, собираемыми из стержневой продольной арматуры, замкнутых хомутов, сеток косвенного армирования, отдельных стержней и закладных изделий.

КОНСТРУКЦИИ КАРКАСА МЕЖВИДОВОГО ПРИМЕНЕНИЯ МНОГОЭТАЖНЫХ ОБЩЕСТВЕННЫХ ЗДАНИЙ, ПРОИЗВОДСТВЕННЫХ И ВСПОМОГАТЕЛЬНЫХ ЗДАНИЙ ПРОМЫШЛЕННЫХ ПРЕДПРИЯТИЙ ДЛЯ СТРОИТЕЛЬСТВА В РАЙОНАХ СЕЙСМИЧНОСТЬЮ 7, 8 И 9 БАЛЛОВ И В НЕСЕЙСМИЧЕСКИХ РАЙОНАХ С ИЗГОТОВЛЕНИЕМ ИЗДЕЛИЙ КАРКАСА В ЕДИННЫХ ОПАЛУБОЧНЫХ ФОРМАХ

СТРОИТЕЛЬНЫЕ
КОНСТРУКЦИИ И
ИЗДЕЛИЯ
Серия I.020.I-2с/89
Выпуск 2-3

Лист 2
Страница 4

НОМЕНКЛАТУРА КОЛОНН

Этаж	Марка изделия	Размеры, мм			Класс бетона	Расход материалов			Масса изделия, кг
		L	A	B		Бетон, м ³	Сталь, кг		
							натуральная	приведенная к кл. А-I	
I	IKB 36.27-I-C	2720	2070	-	B25	0,44	85,0	107,6	1087
	IKB 36.27-2-C						99,7	128,9	
	IKB 36.27-4-C				B30		110,5	143,9	
	IKB 36.27-5-C				B25		126,1	166,7	
	IKB 36.27-7-C				B30		154,5	205,6	
	IKB 36.27-II-C				B35		195,6	265,9	
2	2KB 36.27-I-C	2720	2070	-	B25	0,44	105,0	129,8	1087
	2KB 36.27-2-C						119,7	151,1	
	2KB 36.27-4-C				B30		130,5	166,1	
	2KB 36.27-5-C				B25		146,3	188,8	
	2KB 36.27-7-C				B30		175,5	229,4	
	2KB 36.27-II-C				B35		217,5	291,3	
3	3KB 36.27-I-C	2720	2070	-	B25	0,44	98,6	124,0	1087
	3KB 36.27-2-C						113,4	145,2	
	3KB 36.27-4-C				B30		124,2	160,3	
	3KB 36.27-5-C				B25		139,8	182,9	
	3KB 36.27-7-C				B30		168,5	222,8	
	3KB 36.27-II-C				B35		210,4	284,7	
4	4KB 36.27-I-C	2720	2070	-	B25	0,44	100,6	126,0	1087
	4KB 36.27-2-C						115,4	147,2	
	4KB 36.27-4-C				B30		126,0	162,3	
	4KB 36.27-5-C				B25		141,2	184,9	
	4KB 36.27-7-C				B30		170,5	224,8	
	4KB 36.27-II-C				B35		212,4	286,7	
5	5KB 36.27-I-C	2720	2070	-	B25	0,44	94,2	120,1	1087
	5KB 36.27-2-C						109,0	141,4	
	5KB 36.27-4-C				B30		119,6	156,4	
	5KB 36.27-5-C				B25		135,5	179,1	
	5KB 36.27-7-C				B30		163,7	218,2	
	5KB 36.27-II-C				B35		205,9	280,1	
6	5KB 36.27-I-CH	2720	2070	-	B25	0,44	94,2	120,1	1087
	5KB 36.27-2-CH						109,0	141,4	
	5KB 36.27-4-CH				B30		119,6	156,4	
	5KB 36.27-5-CH				B25		135,5	179,1	
	5KB 36.27-7-CH				B30		163,7	218,2	
	5KB 36.27-II-CH				B35		205,4	280,1	
7	IKC 36.36-I-C	3600	2070	-	B25	0,58	109,0	141,0	1439
	IKC 36.36-2-C						129,1	169,4	
	IKC 36.36-4-C						143,4	189,6	
	IKC 36.36-6-C				B30		164,5	219,9	
	IKC 36.36-7-C						200,7	269,8	
	IKC 36.36-9-C						227,7	308,4	
IKC 36.36-II-C	B35	269,3	370,0						

КОНСТРУКЦИИ КАРКАСА МЕЖВИДОВОГО ПРИМЕНЕНИЯ МНОГОЭТАЖНЫХ ОБЩЕСТВЕННЫХ ЗДАНИЙ, ПРОИЗВОДСТВЕННЫХ И ВСПОМОГАТЕЛЬНЫХ ЗДАНИЙ ПРОМЫШЛЕННЫХ ПРЕДПРИЯТИЙ ДЛЯ СТРОИТЕЛЬСТВА В РАЙОНАХ СЕЙСМИЧНОСТЬЮ 7, 8 И 9 БАЛЛОВ И В НЕСЕЙСМИЧЕСКИХ РАЙОНАХ С ИЗГОТОВЛЕНИЕМ ИЗДЕЛИЙ КАРКАСА В ЕДИННЫХ ОПАЛУБОЧНЫХ ФОРМАХ

СТРОИТЕЛЬНЫЕ
КОНСТРУКЦИИ И
ИЗДЕЛИЯ
Серия 1.020.1-2с/89
Выпуск 2-3

Лист 3
Страница 5

Продолжение

Эскиз	Марка изделия	Размеры, мм			Класс бетона	Расход материалов		Масса изделия, кг	
		L	A	B		Бетон, м ³	Сталь, кг		
							натуральная		приведенная к кл. А-I
7	1КС 36.36-13-С	3600	2070	-	В35	0,58	333,8	459,4	1439
8	2КС 36.36-1-С				В25		133,2	168,7	
	2КС 36.36-2-С				В30		153,0	197,3	
	2КС 36.36-4-С						167,2	217,5	
	2КС 36.36-6-С						188,5	247,8	
	2КС 36.36-7-С						227,0	301,1	
	2КС 36.36-9-С						254,0	339,7	
	2КС 36.36-11-С				290,5		393,9		
2КС 36.36-13-С	В35				360,0		490,7		
9	3КС 36.36-1-С				В25		126,3	162,3	
	3КС 36.36-3-С				В30		146,2	190,7	
	3КС 36.36-4-С						160,3	210,9	
	3КС 36.36-6-С						181,6	241,2	
	3КС 36.36-7-С	220,1	293,7						
	3КС 36.36-9-С	246,6	332,3						
	3КС 36.36-11-С	В35	288,9	393,9					
	3КС 36.36-13-С	В45	346,5	474,1					
3КС 36.36-14-С	346,5		474,1						
10	4КС 36.36-1-С	В25	128,3	164,3					
	4КС 36.36-3-С	В30	148,0	192,7					
	4КС 36.36-4-С		162,2	212,9					
	4КС 36.36-6-С		183,5	243,2					
	4КС 36.36-7-С		221,6	295,7					
	4КС 36.36-9-С		248,6	334,3					
	4КС 36.36-11-С	В35	286,5	390,1					
4КС 36.36-13-С	345,8	472,3							
11	5КС 36.36-1-С	В25	121,4	157,6					
	5КС 36.36-3-С	В30	141,0	186,0					
	5КС 36.36-4-С		155,4	206,3					
	5КС 36.36-6-С		176,7	236,6					
	5КС 36.36-7-С		214,7	288,3					
	5КС 36.36-9-С		241,7	326,9					
	5КС 36.36-11-С	В35	282,1	386,2					
	5КС 36.36-13-С	338,6	464,9						
12	5КС 36.36-1-Сн	В25	121,4	157,6					
	5КС 36.36-3-Сн	В30	141,0	186,0					
	5КС 36.36-4-Сн		155,3	206,3					
	5КС 36.36-6-Сн		176,5	236,6					
	5КС 36.36-7-Сн		214,7	288,3					
	5КС 36.36-9-Сн		241,7	326,9					
	5КС 36.36-11-Сн	В35	282,2	386,2					
5КС 36.36-13-Сн	337,6	464,9							
13	1КБ 36.47-1-С	4670	4020	-	В25	0,75	109,7	139,9	1867
	1КБ 36.47-2-С				В30		137,3	179,3	
	1КБ 36.47-4-С						155,6	205,4	
	1КБ 36.47-5-С						В25	186,3	

КОНСТРУКЦИИ КАРКАСА МЕЖЭТАЖНОГО ПРИМЕНЕНИЯ МНОГОЭТАЖНЫХ ОБЩЕСТВЕННЫХ ЗДАНИЙ, ПРОИЗВОДСТВЕННЫХ И ВСПОМОГАТЕЛЬНЫХ ЗДАНИЙ ПРОМЫШЛЕННЫХ ПРЕДПРИЯТИЙ ДЛЯ СТРОИТЕЛЬСТВА В РАЙОНАХ СЕЙСМИЧНОСТЬЮ 7, 8 и 9 БАЛЛОВ И В НЕСЕЙСМИЧЕСКИХ РАЙОНАХ С ИЗГОТОВЛЕНИЕМ ИЗДЕЛИЙ КАРКАСА В ЕДИННЫХ СПАЛИБОЧНЫХ ФОРМАХ

СТРОИТЕЛЬНЫЕ
КОНСТРУКЦИИ И
ИЗДЕЛИЯ
Серия I.020.I-2с/89
Выпуск 2-3

Лист 3
Страница 6

Продолжение

Эскиз	Марка изделия	Размеры, мм			Класс бетона	Расход материалов		Масса изделия, кг	
		L	A	B		Бетон м ³	Сталь, кг		
							натуральная		приведенная к кл.А-I
I4	2КБ 36.47-I-C	4670	4020	-	B25	0,75	I29,7	I62,1	1867
	2КБ 36.47-2-C				B30		I57,3	201,5	
	2КБ 36.47-4-C						I75,6	227,6	
	2КБ 36.47-5-C						206,3	271,5	
I5	3КБ 36.47-I-C				B25		I23,3	I56,2	
	3КБ 36.47-2-C				B30		I50,9	I95,7	
	3КБ 36.47-4-C				B25		I69,2	221,8	
	3КБ 36.47-5-C						I99,8	265,6	
I6	4КБ 36.47-I-C				B25		I25,3	I58,2	
	4КБ 36.47-2-C				B30		I52,8	I97,7	
	4КБ 36.47-4-C						I71,2	223,8	
	4КБ 36.47-5-C						201,8	267,6	
I7	5КБ 36.47-I-C				B25		I18,9	I52,3	
	5КБ 36.47-2-C				B30		I46,5	I91,7	
	5КБ 36.47-4-C						I64,8	217,7	
I8	5КБ 36.47-I-Сн				B25		I18,9	I52,3	
	5КБ 36.47-2-Сн	B30	I46,5	I91,7					
	5КБ 36.47-4-Сн		I64,8	217,7					
I9	1КН 36.48-I-C	B25	I23,8	I59,7					
	1КН 36.48-3-C	B30	I52,1	200,0					
	1КН 36.48-4-C		I70,8	226,8					
	1КН 36.48-6-C		202,1	271,6					
	1КН 36.48-7-C		250,6	337,5					
	1КН 36.48-9-C		287,8	390,7					
	1КН 36.48-II-C	B35	334,1	460,4					
	1КН 36.48-I3-C		420,5	515,1					
20	2КН 36.48-I-C	B25	I47,8	I87,5					
	2КН 36.48-3-C	B30	I76,0	227,8					
	2КН 36.48-4-C		I94,8	254,6					
	2КН 36.48-6-C		226,1	299,4					
	2КН 36.48-7-C		277,3	368,8					
	2КН 36.48-9-C		314,2	422,0					
	2КН 36.48-II-C	B35	355,3	484,3					
	2КН 36.48-I3-C		447,3	611,5					
21	3КН 36.48-I-C	B25	I40,9	I81,0					
	3КН 36.48-3-C	B30	I69,2	221,3					
	3КН 36.48-4-C		I87,8	248,1					
	3КН 36.48-6-C		219,0	292,9					
	3КН 36.48-7-C		269,5	361,5					
	3КН 36.48-9-C		306,7	414,7					
	3КН 36.48-II-C	B35	353,0	484,4					
	3КН 36.48-I3-C		433,0	595,2					
	3КН 36.48-I4-C	B45	433,0	595,2					
22	4КН 36.48-I-C	B25	I31,5	I66,6					
	4КН 36.48-3-C	B30	I71,2	223,3					
	4КН 36.48-4-C		I89,5	250,0					
	4КН 36.48-6-C		221,2	294,8					

КОНСТРУКЦИИ КАРКАСА МЕЖВИДОВОГО ПРИМЕНЕНИЯ МНОГОЭТАЖНЫХ ОБЩЕСТВЕННЫХ ЗДАНИЙ, ПРОИЗВОДСТВЕННЫХ И ВСПОМОГАТЕЛЬНЫХ ЗДАНИЙ ПРОМЫШЛЕННЫХ ПРЕДПРИЯТИЙ ДЛЯ СТРОИТЕЛЬСТВА В РАЙОНАХ СЕЙСМИЧНОСТЬЮ 7, 8 и 9 БАЛЛОВ И В НЕСЕЙСМИЧЕСКИХ РАЙОНАХ С ИЗГОТОВЛЕНИЕМ ИЗДЕЛИЙ КАРКАСА В ЕДИНЫХ ОПАЛУБОЧНЫХ ФОРМАХ

СТРОИТЕЛЬНЫЕ
КОНСТРУКЦИИ И
ИЗДЕЛИЯ
Серия I.020.I-2с/89
Выпуск 2-3

Лист 4
Страница 7

Продолжение

Эскиз	Марка изделия	Размеры, мм			Класс бетона	Расход материалов			Масса изделия, кг			
		L	A	B		Бетон, м ³	Сталь, кг					
							натуральная	приведенная к кл. А-I				
22	4KH 36.48-7-C	4750	3220	-	B30	0,76	271,5	363,5	1899			
	4KH 36.48-9-C						308,7	416,7				
	4KH 36.48-II-C				B35		351,0	480,6				
	4KH 36.48-I3-C						432,2	593,1				
4KH 36.48-I4-C					432,2		593,1					
23	5KH 36.48-I-C							B25			136,0	176,4
	5KH 36.48-3-C										164,2	216,7
	5KH 36.48-4-C										183,0	243,5
	5KH 36.48-6-C							B30			214,3	288,3
	5KH 36.48-7-C										264,1	356,1
	5KH 36.48-9-C										301,3	409,3
	5KH 36.48-II-C							B35			346,0	476,6
5KH 36.48-I3-C					425,7	585,6						
24	5KH 36.48-I-CH			B25		136,0	176,4					
	5KH 36.48-3-CH					164,2	216,7					
	5KH 36.48-4-CH					183,0	243,5					
	5KH 36.48-6-CH			B30		214,3	288,3					
	5KH 36.48-7-CH					264,1	356,1					
	5KH 36.48-9-CH					301,3	409,3					
	5KH 36.48-II-CH			B35		346,0	476,6					
5KH 36.48-I3-CH					425,7	585,6						
25	IKB 36.63-I-C	6320	2070	3600	B25	1,01	176,9	222,7	2527			
	IKB 36.63-2-C						211,7	272,6				
	IKB 36.63-5-C						273,7	361,0				
	IKB 36.63-II-C				B35		289,4	383,9				
26	2KB 36.63-I-C							B25			219,9	271,8
	2KB 36.63-2-C										254,7	321,7
	2KB 36.63-5-C										316,7	410,1
	2KB 36.63-II-C							B35			491,3	659,8
	2KB 36.63-I3-C										610,8	826,3
27	3KB 36.63-I-C							B25			207,6	260,4
	3KB 36.63-2-C										242,4	310,1
	3KB 36.63-5-C										304,3	398,6
	3KB 36.63-II-C			B35		482,1	653,4					
28	4KB 36.63-I-C			B25		211,2	264,4					
	4KB 36.63-2-C					246,0	314,1					
	4KB 36.63-5-C					307,6	402,6					
	4KB 36.63-II-C			B35		482,1	651,6					
	4KB 36.63-I3-C					591,7	802,6					
29	5KB 36.63-I-C			B25		197,8	251,8					
	5KB 36.63-2-C					232,6	301,7					
	5KB 36.63-5-C					294,2	390,2					
	5KB 36.63-II-C			B35		470,0	640,8					
	5KB 36.63-I3-C					577,2	787,7					
30	5KB 36.63-I-CH			B25		197,8	251,8					
	5KB 36.63-2-CH					232,6	301,7					
	5KB 36.63-5-CH					294,2	390,2					

КОНСТРУКЦИИ КАРКАСА МЕЖЭТАЖНОГО ПРИМЕНЕНИЯ МНОГОЭТАЖНЫХ ОБЩЕСТВЕННЫХ ЗДАНИЙ, ПРОИЗВОДСТВЕННЫХ И ВСПОМОГАТЕЛЬНЫХ ЗДАНИЙ ПРОМЫШЛЕННЫХ ПРЕДПРИЯТИЙ ДЛЯ СТРОИТЕЛЬСТВА В РАЙОНАХ СЕЙСМИЧНОСТИ 7, 8 и 9 БАЛЛОВ И В НЕСЕЙСМИЧЕСКИХ РАЙОНАХ С ИЗГОТОВЛЕНИЕМ ИЗДЕЛИЙ КАРКАСА В ЕДИННЫХ ОПАЛУБОЧНЫХ ФОРМАХ						СТРОИТЕЛЬНЫЕ КОНСТРУКЦИИ И ИЗДЕЛИЯ Серия 1.020.1-2с/89 Выпуск 2-3			Лист 4 Страница 8	
Продолжение										
Эскиз	Марка изделия	Размеры, мм			Класс бетона	Расход материалов			Масса изделия, кг	
		L	A	B		Бетон, м ³	Сталь, кг			
							натуральная	приведенная к кл. А-I		
30	5КВ 36.63-II-Сн	6320	2070	3600	В35	I,0I	470,0	640,8	2527	
	5КВ 36.63-III-Сн						577,2	787,7		
31	1КБ 36.83-I-С	8270	4020	3600	В25	I,32	201,9	255,4	3307	
	1КБ 36.83-2-С				249,2		322,9			
	1КБ 36.83-4-С				281,0		369,3			
	1КБ 36.83-5-С				333,0		443,6			
	1КБ 36.83-7-С				420,0		559,7			
	1КБ 36.83-9-С				481,5		835,1			
32	2КБ 36.83-I-С	8270	4020	3600	В25	I,32	245,9	305,4	3307	
	2КБ 36.83-2-С				293,0		372,9			
	2КБ 36.83-4-С				325,6		419,4			
	2КБ 36.83-5-С				418,3		553,3			
	2КБ 36.83-7-С				466,5		614,8			
	2КБ 36.83-9-С				529,9		705,5			
	2КБ 36.83-II-С				598,8		810,4			
33	3КБ 36.83-I-С	8270	4020	3600	В25	I,32	232,6	293,0	3307	
	3КБ 36.83-2-С				279,8		360,6			
	3КБ 36.83-4-С				312,4		406,9			
	3КБ 36.83-5-С				364,3		481,3			
	3КБ 36.83-7-С				452,1		600,8			
	3КБ 36.83-9-С				515,6		691,5			
34	4КБ 36.83-I-С	8270	4020	3600	В25	I,32	236,0	296,9	3307	
	4КБ 36.83-2-С				283,0		364,5			
	4КБ 36.83-4-С				315,4		410,8			
	4КБ 36.83-5-С				367,6		485,2			
	4КБ 36.83-7-С				456,0		605,2			
	4КБ 36.83-9-С				519,4		695,9			
	4КБ 36.83-II-С				589,1		802,4			
35	5КБ 36.83-I-С	8270	4020	3600	В25	I,32	222,6	284,5	3307	
	5КБ 36.83-2-С				269,6		352,0			
	5КБ 36.83-4-С				302,1		398,5			
	5КБ 36.83-5-С				354,2		472,8			
	5КБ 36.83-7-С				441,7		590,8			
	5КБ 36.83-II-С				577,3		791,4			
36	5КБ 36.83-I-Сн	8270	4020	3600	В25	I,32	222,6	284,5	3307	
	5КБ 36.83-2-Сн				269,6		352,0			
	5КБ 36.83-4-Сн				302,1		398,5			
	5КБ 36.83-5-Сн				354,2		472,8			
	5КБ 36.83-7-Сн				441,7		590,8			
	5КБ 36.83-II-Сн				577,3		791,4			
37	1КВ 36.99-I-С	9920	2070	3600	В25	I,59	268,8	337,7	3967	
	1КВ 36.99-2-С				323,6		416,1			
	1КВ 36.99-4-С				362,0		471,8			
	1КВ 36.99-5-С				421,0		555,3			
	1КВ 36.99-7-С				525,5		697,8			
	1КВ 36.99-II-С				700,5		955,4			
38	2КВ 36.99-I-С	9920	2070	3600	В25	I,59	336,7	415,5	3967	

КОНСТРУКЦИИ КАРКАСА МЕЖЭТАЖНОГО ПРИМЕНЕНИЯ МНОГОЭТАЖНЫХ ОБЩЕСТВЕННЫХ ЗДАНИЙ, ПРОИЗВОДСТВЕННЫХ И ВСПОМОГАТЕЛЬНЫХ ЗДАНИЙ ПРОМЫШЛЕННЫХ ПРЕДПРИЯТИЙ ДЛЯ СТРОИТЕЛЬСТВА В РАЙОНАХ СЕЙСМИЧНОСТЬЮ 7, 8 И 9 БАЛЛОВ И В НЕСЕЙСМИЧЕСКИХ РАЙОНАХ С ИЗГОТОВЛЕНИЕМ ИЗДЕЛИЙ КАРКАСА В ЕДИННЫХ СПЕЦИАЛЬНЫХ ФОРМАХ

СТРОИТЕЛЬНЫЕ
КОНСТРУКЦИИ И
ИЗДЕЛИЯ
Серия I.020.I-2с/89
Выпуск 2-3

Лист 5
Страница 9

Продолжение

Этаж	Марка изделия	Размеры, мм			Класс бетона	Расход материалов		Масса изделия, кг	
		L	A	B		Бетон, м ³	Сталь, кг		
							натуральная		приведенная к кл. А-I
38	2КВ 36.99-2-С	9920	2070	3600	В25	I,59	391,5	494,0	3967
	2КВ 36.99-4-С				В30		430,5	549,6	
	2КВ 36.99-5-С				В25		488,9	633,2	
	2КВ 36.99-7-С				В30		599,4	784,3	
	2КВ 36.99-II-С				В35		764,9	1028,4	
	2КВ 36.99-13-С						955,6	1293,9	
39	3КВ 36.99-I-С	9920	2070	3600	В25	I,59	315,4	395,9	3967
	3КВ 36.99-2-С				В30		370,2	474,3	
	3КВ 36.99-4-С				В25		409,0	530,0	
	3КВ 36.99-5-С				В30		467,4	613,5	
	3КВ 36.99-7-С				В35		577,8	762,7	
	3КВ 36.99-II-С						753,9	1021,6	
40	4КВ 36.99-I-С	9920	2070	3600	В25	I,59	321,9	402,1	3967
	4КВ 36.99-2-С				В30		376,6	480,5	
	4КВ 36.99-4-С				В25		415,4	536,2	
	4КВ 36.99-5-С				В30		473,8	619,7	
	4КВ 36.99-7-С				В35		583,8	768,5	
	4КВ 36.99-II-С						751,8	1015,8	
41	4КВ 36.99-13-С	9920	2070	3600		I,59	921,8	1251,3	3967
	5КВ 36.99-I-С				В25		301,4	383,6	
	5КВ 36.99-2-С				В30		356,2	462,0	
	5КВ 36.99-4-С				В25		395,2	517,7	
	5КВ 36.99-5-С				В30		453,4	601,2	
	5КВ 36.99-7-С				В35		562,3	747,6	
42	5КВ 36.99-II-С	9920	2070	3600		I,59	735,1	1001,8	3967
	5КВ 36.99-13-С						900,1	1229,6	
	5КВ 36.99-I-Сн				В25		301,4	383,6	
	5КВ 36.99-2-Сн				В30		356,2	462,0	
	5КВ 36.99-4-Сн				В25		395,2	517,7	
	5КВ 36.99-5-Сн				В30		453,4	601,2	
43	5КВ 36.99-7-Сн	10800	2070	3600	В30	I,73	562,3	747,6	4319
	5КВ 36.99-II-Сн				В35		735,1	1001,8	
	5КВ 36.99-13-Сн						900,1	1229,6	
	1КС 36.108-I-С				В25		292,5	371,0	
	1КС 36.108-3-С				В30		352,9	456,6	
	1КС 36.108-4-С				В25		394,9	517,3	
	1КС 36.108-5-С				В30		458,5	608,7	
	1КС 36.108-6-С				В30		458,5	608,7	
1КС 36.108-7-С	В30	572,1	762,1						
44	1КС 36.108-9-С	10800	2070	3600	В35	I,73	651,3	877,9	4319
	1КС 36.108-II-С						774,2	1059,2	
	2КС 36.108-I-С				В25		364,3	454,6	
	2КС 36.108-3-С				В30		424,3	540,3	
	2КС 36.108-4-С				В25		466,7	600,9	
	2КС 36.108-5-С				В30		530,3	692,2	
44	2КС 36.108-6-С	10800	2070	3600		I,73	530,3	692,2	4319
	2КС 36.108-7-С						651,2	856,0	

Продолжение

Экземпляр	Марка изделия	Размеры, мм			Класс бетона	Расход материалов		Масса изделия, кг		
		L	A	B		Бетон, м ³	Сталь, кг			
							натуральная		приведенная к кл. А-I	
44	2КС 36.108-9-С	10800	2070	3600	В30	1,73	731,4	972,0	4319	
	2КС 36.108-II-С				В35		836,8	1130,8		
	2КС 36.108-13-С						1050,0	1425,9		
45	3КС 36.108-I-С				В25		342,3	434,9		
	3КС 36.108-3-С				В30		403,2	520,5		
	3КС 36.108-4-С						445,6	581,2		
	3КС 36.108-6-С						509,2	672,6		
	3КС 36.108-7-С						629,4	834,0		
	3КС 36.108-9-С						708,6	949,9		
3КС 36.108-II-С	В35						831,5	1131,1		
46	4КС 36.108-I-С	10800	2070	3600	В25	1,73	349,2	440,9	4319	
	4КС 36.108-3-С				В30		409,2	526,0		
	4КС 36.108-4-С						452,4	587,2		
	4КС 36.108-6-С						515,2	678,6		
	4КС 36.108-7-С						635,4	840,0		
	4КС 36.108-9-С						714,6	955,9		
	4КС 36.108-II-С						В35	825,6		1119,6
	4КС 36.108-13-С							1006,9		1370,8
47	5КС 36.108-I-С	10800	2070	3600		В25	1,73	328,1	421,2	4319
	5КС 36.108-4-С				В30	430,5		567,5		
	5КС 36.108-6-С					494,1		658,7		
	5КС 36.108-7-С					613,7		817,7		
	5КС 36.108-9-С					692,9		933,7		
	5КС 36.108-II-С					В35		811,1	1107,9	
	5КС 36.108-13-С							985,2	1348,5	
48	5КС 36.108-I-Сн	10800	2070	3600		В25	1,73	328,1	421,2	4319
	5КС 36.108-4-Сн				В30	430,5		567,5		
	5КС 36.108-6-Сн					494,1		658,7		
	5КС 36.108-7-Сн					613,7		817,7		
	5КС 36.108-9-Сн					692,9		933,7		
	5КС 36.108-II-Сн					В35		811,1	1107,9	
	5КС 36.108-13-Сн							985,2	1348,5	
49	1КБ 36.119-I-С	11870	4020	3600		В25	1,90	292,7	369,9	4747
	1КБ 36.119-2-С				В30	360,1		466,2		
	1КБ 36.119-4-С					406,9		533,2		
	1КБ 36.119-5-С					В25		479,9	638,1	
	1КБ 36.119-7-С					В30		604,6	805,9	
	1КБ 36.119-9-С					В30		695,6	935,2	
	1КБ 36.119-II-С					В35		807,1	1105,8	
50	2КБ 36.119-I-С	11870	4020	3600		В25	1,90	360,6	447,8	4747
	2КБ 36.119-2-С				В30	428,0		544,4		
	2КБ 36.119-4-С					474,4		611,2		
	2КБ 36.119-5-С					В25		547,8	715,8	
	2КБ 36.119-7-С					В30		654,5	858,5	
	2КБ 36.119-9-С					В30		745,5	987,9	
	2КБ 36.119-II-С					В35		871,0	1178,9	
2КБ 36.119-13-С		1097,6	1491,5							
51	3КБ 36.119-I-С	11870	4020	3600	В25	1,90	340,2	419,0	4747	

КОНСТРУКЦИИ КАРКАСА МЕЖЭТАЖНОГО ПРИМЕНЕНИЯ МНОГОЭТАЖНЫХ ОБЩЕСТВЕННЫХ ЗДАНИЙ, ПРОИЗВОДСТВЕННЫХ И ВСПОМОГАТЕЛЬНЫХ ЗДАНИЙ ПРОМЫШЛЕННЫХ ПРЕДПРИЯТИЙ ДЛЯ СТРОИТЕЛЬСТВА В РАЙОНАХ СЕЙСМИЧНОСТЬЮ 7, 8 И 9 БАЛЛОВ И В НЕСЕЙСМИЧЕСКИХ РАЙОНАХ С ИЗГОТОВЛЕНИЕМ ИЗДЕЛИЙ КАРКАСА В ЕДИННЫХ ОПАЛУБОЧНЫХ ФОРМАХ

СТРОИТЕЛЬНЫЕ
КОНСТРУКЦИИ И
ИЗДЕЛИЯ
Серия I. 020. I-2с/89
Выпуск 2-3

Лист 6
Страница I I

Продолжение

Этаж	Марка изделия	Размеры, мм			Класс бетона	Расход материалов			Масса изделия, кг
		L	A	B		Бетон, м ³	Сталь, кг		
							натуральная	приведенная к кл. А-I	
51	ЗКБ 36.119-2-С	11870	4020	3600	B25	1,9	407,6	515,6	4747
	ЗКБ 36.119-4-С				B30		454,0	582,4	
	ЗКБ 36.119-5-С				B25		528,4	687,0	
	ЗКБ 36.119-7-С				B30		656,8	861,1	
	ЗКБ 36.119-9-С				B35		747,8	987,5	
	ЗКБ 36.119-11-С				B35		860,4	1162,4	
52	4КБ 36.119-1-С				B25		347,1	425,0	
	4КБ 36.119-2-С				B25		413,6	521,6	
	4КБ 36.119-4-С				B30		460,6	588,4	
	4КБ 36.119-5-С				B25		537,0	692,9	
	4КБ 36.119-7-С				B30		662,8	867,1	
	4КБ 36.119-9-С				B35		753,8	996,5	
	4КБ 36.119-11-С				B35		858,4	1156,9	
	4КБ 36.119-13-С				B35		1075,6	1456,4	
53	5КБ 36.119-1-С				B25		325,8	405,9	
	5КБ 36.119-2-С				B25		393,2	502,6	
	5КБ 36.119-4-С				B30		439,6	569,2	
	5КБ 36.119-5-С				B25		513,0	674,0	
	5КБ 36.119-7-С	B30	641,3	845,7					
	5КБ 36.119-9-С	B35	732,3	975,1					
	5КБ 36.119-13-С	B35	1041,9	1417,2					
54	5КБ 36.119-1-Сн	B25	325,8	405,9					
	5КБ 36.119-2-Сн	B25	393,2	502,6					
	5КБ 36.119-4-Сн	B30	439,6	569,2					
	5КБ 36.119-5-Сн	B25	513,0	674,0					
	5КБ 36.119-7-Сн	B30	641,3	845,7					
	5КБ 36.119-9-Сн	B35	732,3	975,1					
	5КБ 36.119-13-Сн	B35	1041,9	1417,2					
49	1КБ 36.127-1-С	B25	303,9	384,8					
	1КБ 36.127-2-С	B25	376,1	488,0					
	1КБ 36.127-4-С	B30	425,7	560,0					
	1КБ 36.127-5-С	B25	504,3	671,5					
	1КБ 36.127-7-С	B30	634,6	849,1					
	1КБ 36.127-9-С	B35	732,0	987,7					
	1КБ 36.127-11-С	B35	852,8	1170,0					
50	2КБ 36.127-1-С	B25	371,8	462,5					
	2КБ 36.127-2-С	B25	444,0	565,9					
	2КБ 36.127-4-С	B30	493,6	637,4					
	2КБ 36.127-5-С	B25	572,2	749,4					
	2КБ 36.127-7-С	B30	684,9	901,7					
	2КБ 36.127-9-С	B35	781,9	1040,2					
	2КБ 36.127-11-С	B35	916,9	1243,0					
	2КБ 36.127-13-С	B35	1153,2	1573,5					
51	3КБ 36.127-1-С	B25	351,4	443,6					
	3КБ 36.127-2-С	B25	423,6	547,0					
	3КБ 36.127-4-С	B30	473,2	618,5					
	3КБ 36.127-5-С	B25	551,8	730,5					
	3КБ 36.127-7-С	B30	686,8	914,1					

КОНСТРУКЦИИ КАРКАСА МЕЖВИДОВОГО ПРИМЕНЕНИЯ МНОГОЭТАЖНЫХ ОБЩЕСТВЕННЫХ ЗДАНИЙ, ПРОИЗВОДСТВЕННЫХ И ВСПОМОГАТЕЛЬНЫХ ЗДАНИЙ ПРОМЫШЛЕННЫХ ПРЕДПРИЯТИЙ ДЛЯ СТРОИТЕЛЬСТВА В РАЙОНАХ СЕЙСМИЧНОСТЬЮ 7, 8 и 9 БАЛЛОВ И В НЕСЕЙСМИЧЕСКИХ РАЙОНАХ С ИЗГОТОВЛЕНИЕМ ИЗДЕЛИЙ КАРКАСА В ЕДИННЫХ СПЕЦИАЛЬНЫХ ФОРМАХ

СТРОИТЕЛЬНЫЕ
КОНСТРУКЦИИ И
ИЗДЕЛИЯ
Серия I.020.I-2с/89
Выпуск 2-3

Лист 6
Страница 12

Продолжение

Эскиз	Марка изделия	Размеры, мм			Класс бетона	Расход материалов			Масса изделия, кг
		L	A	B		Бетон, м ³	Сталь, кг		
							натуральная	приведенная к кл. А-I	
51	ЗКБ 36.127-9-С	12720	4870	3600	В30	2,04	783,4	1052,7	5087
	ЗКБ 36.127-11-С				В35		906,3	1236,7	
52	4КБ 36.127-1-С				В25		357,4	449,6	
	4КБ 36.127-2-С				В25		429,6	553,2	
	4КБ 36.127-4-С				В30		479,2	624,5	
	4КБ 36.127-5-С				В25		557,8	736,5	
	4КБ 36.127-7-С				В30		692,0	920,1	
	4КБ 36.127-9-С				В30		790,2	1058,7	
	4КБ 36.127-11-С				В35		904,4	1230,9	
	4КБ 36.127-13-С				В35		1131,2	1548,3	
53	5КБ 36.127-1-С				В25		337,0	430,5	
	5КБ 36.127-2-С				В25		409,2	533,9	
	5КБ 36.127-4-С				В30		458,8	605,4	
	5КБ 36.127-5-С				В25		537,4	717,4	
	5КБ 36.127-7-С	В30	671,3	898,7					
	5КБ 36.127-9-С	В30	768,7	1037,3					
54	5КБ 36.127-13-С	В35	1097,5	1509,1					
	5КБ 36.127-1-Сн	В25	337,0	430,5					
	5КБ 36.127-2-Сн	В25	409,2	533,9					
	5КБ 36.127-4-Сн	В30	458,8	605,4					
	5КБ 36.127-5-Сн	В25	537,4	717,4					
	5КБ 36.127-7-Сн	В30	671,3	898,7					
	5КБ 36.127-9-Сн	В30	768,7	1037,3					
55	5КБ 36.127-13-Сн	В35	1097,5	1509,1					
	1КН 36.128-1-С	В25	316,9	403,3					
	1КН 36.128-2-С	В25	389,5	507,0					
	1КН 36.128-4-С	В25	439,5	578,8					
	1КН 36.128-6-С	В30	518,5	691,3					
	1КН 36.128-7-С	В30	651,5	870,0					
	1КН 36.128-9-С	В30	748,9	1009,2					
	1КН 36.128-11-С	В30	881,6	1210,0					
56	1КН 36.128-13-С	В35	1113,5	1529,3					
	2КН 36.128-1-С	В25	388,7	486,8					
	2КН 36.128-2-С	В25	461,3	590,6					
	2КН 36.128-4-С	В25	511,3	662,4					
	2КН 36.128-6-С	В30	590,3	774,8					
	2КН 36.128-7-С	В30	730,6	963,9					
	2КН 36.128-9-С	В30	828,0	1103,1					
	2КН 36.128-11-С	В35	944,7	1281,6					
57	2КН 36.128-13-С	В35	1192,6	1623,0					
	3КН 36.128-1-С	В25	367,5	488,8					
	3КН 36.128-3-С	В25	441,6	571,0					
	3КН 36.128-4-С	В25	490,2	642,7					
	3КН 36.128-6-С	В30	570,2	755,2					
	3КН 36.128-7-С	В30	708,8	941,8					
	3КН 36.128-9-С	В30	806,6	1081,1					
3КН 36.128-11-С	В35	938,9	1281,6						

КОНСТРУКЦИИ КАРКАСА МЕЖЭТАЖНОГО ПРИМЕНЕНИЯ МНОГОЭТАЖНЫХ ОБЩЕСТВЕННЫХ ЗДАНИЙ, ПРОИЗВОДСТВЕННЫХ И ВСПОМОГАТЕЛЬНЫХ ЗДАНИЙ ПРОМЫШЛЕННЫХ ПРЕДПРИЯТИЙ ДЛЯ СТРОИТЕЛЬСТВА В РАЙОНАХ СЕЙСМИЧНОСТЬЮ 7, 8 И 9 БАЛЛОВ И В НЕСЕЙСМИЧЕСКИХ РАЙОНАХ С ИЗГОТОВЛЕНИЕМ ИЗДЕЛИЙ КАРКАСА В ЕДИНЫХ ОПАЛУБОЧНЫХ ФОРМАХ

СТРОИТЕЛЬНЫЕ
КОНСТРУКЦИИ И
ИЗДЕЛИЯ
Серия I.020.I-2с/89
Выпуск 2-3

Лист 7
Страница 13

Продолжение

Эскиз	Марка изделия	Размеры, мм			Класс бетона	Расход материалов		Масса изделия, кг	
		I	A	B		Бетон, м ³	Сталь, кг		
							натуральная		приведенная к кл. А-I
57	3KH 36.I28-I3-C	12750	4020	3600	B35	2,04	1126,7	1550,6	5099
	3KH 36.I28-I4-C				B45		1126,7	1550,6	
58	4KH 36.I28-I-C				B25		373,6	473,2	
	4KH 36.I28-3-C				B30		446,2	577,0	
	4KH 36.I28-4-C						496,2	648,7	
	4KH 36.I28-6-C						575,2	761,2	
	4KH 36.I28-7-C						714,8	947,8	
	4KH 36.I28-9-C						812,3	1087,1	
	4KH 36.I28-II-C						932,9	1270,1	
4KH 36.I28-I3-C	B35				1149,5		1568,2		
59	5KH 36.I28-I-C				B25		352,5	453,3	
	5KH 36.I28-3-C				B30		425,1	557,2	
	5KH 36.I28-4-C						475,1	628,9	
	5KH 36.I28-6-C						554,1	741,4	
	5KH 36.I28-7-C						693,1	925,6	
	5KH 36.I28-9-C						790,5	1064,7	
	5KH 36.I28-II-C						918,5	1258,4	
5KH 36.I28-I3-C	B35	1127,8	1546,0						
60	5KH 36.I28-I-CH	B25	352,5	453,3					
	5KH 36.I28-3-CH	B30	425,1	557,2					
	5KH 36.I28-4-CH		475,1	628,9					
	5KH 36.I28-6-CH		554,1	741,4					
	5KH 36.I28-7-CH		693,1	925,6					
	5KH 36.I28-9-CH		790,5	1064,7					
	5KH 36.I28-II-CH		918,5	1258,4					
5KH 36.I28-I3-CH	B35	1127,5	1546,0						
55	1KH 36.I36-I-C	13600	4870	3600	B25	2,18	328,0	418,0	5439
	1KH 36.I36-2-C				B30		406,0	528,5	
	1KH 36.I36-4-C						458,6	605,1	
	1KH 36.I36-6-C						542,4	724,7	
	1KH 36.I36-7-C						683,9	913,2	
	1KH 36.I36-9-C						785,4	1061,5	
	1KH 36.I36-II-C						927,6	1274,0	
1KH 36.I36-I3-C	B35				1174,0		1603,4		
56	2KH 36.I36-I-C				B25		400,0	501,5	
	2KH 36.I36-2-C				B30		477,3	612,0	
	2KH 36.I36-4-C						530,5	688,7	
	2KH 36.I36-6-C						614,7	808,4	
	2KH 36.I36-7-C						761,8	1007,2	
	2KH 36.I36-9-C						865,4	1155,5	
	2KH 36.I36-II-C						990,1	1345,7	
2KH 36.I36-I3-C	B35				1253,0		1706,0		
17	3KH 36.I36-I-C				B25		378,7	481,9	
	3KH 36.I36-3-C	B30	456,1	592,4					
	3KH 36.I36-4-C		511,0	669,0					
	3KH 36.I36-6-C		592,3	788,6					
	3KH 36.I36-7-C		741,3	977,1					
	3KH 36.I36-9-C		842,7	1125,4					

КОНСТРУКЦИИ КАРКАСА МЕЖЭТАЖНОГО ПРИМЕНЕНИЯ МНОГОЭТАЖНЫХ ОБЩЕСТВЕННЫХ ЗДАНИЙ, ПРОИЗВОДСТВЕННЫХ И ВСПОМОГАТЕЛЬНЫХ ЗДАНИЙ ПРОМЫШЛЕННЫХ ПРЕДПРИЯТИЙ ДЛЯ СТРОИТЕЛЬСТВА В РАЙОНАХ СЕЙСМИЧНОСТЬЮ 7, 8 И 9 БАЛЛОВ И В НЕСЕЙСМИЧЕСКИХ РАЙОНАХ С ИЗГОТОВЛЕНИЕМ ИЗДЕЛИЙ КАРКАСА В ЕДИНЫХ ОПАЛУБОЧНЫХ ФОРМАХ						СТРОИТЕЛЬНЫЕ КОНСТРУКЦИИ И ИЗДЕЛИЯ Серия I.020.I-2с/89 Выпуск 2-3		Лист 7 Страница 14	
Продолжение									
Этаж	Марка изделия	Размеры, мм			Класс бетона	Расход материалов			Масса изделия, кг
		L	A	B		Бетон, м ³	Сталь, кг		
							натуральная	приведенная к кл.А-I	
17	3KH 36.136-II-C	13600	4870	3600	B35	984,9	1337,8	5439	
	3KH 36.136-I3-C				B45	1211,4	1648,1		
	3KH 36.136-I4-C				B45	1211,4	1648,1		
58	4KH 36.136-I-C				B25	384,7	487,9		
	4KH 36.136-3-C				B30	460,3	598,4		
	4KH 36.136-4-C					513,5	675,0		
	4KH 36.136-6-C					600,0	794,6		
	4KH 36.136-7-C					747,3	991,0		
	4KH 36.136-9-C					848,7	1139,5		
	4KH 36.136-II-C					978,9	1334,3		
4KH 36.136-I3-C	B35					1209,3	1650,3		
59	5KH 36.136-I-C				B25	363,6	468,1		
	5KH 36.136-3-C				B30	441,0	578,6		
	5KH 36.136-4-C					494,2	655,3		
	5KH 36.136-6-C					578,4	774,9		
	5KH 36.136-7-C	725,5	968,8						
	5KH 36.136-9-C	826,7	1117,1						
	5KH 36.136-II-C	B35	964,2	1322,4					
5KH 36.136-I3-C	B35	1188,2	1628,0						
60	5KH 36.136-I-CH	B25	363,6	468,1					
	5KH 36.136-3-CH	B30	441,0	578,6					
	5KH 36.136-4-CH		494,2	655,3					
	5KH 36.136-6-CH		578,4	774,9					
	5KH 36.136-7-CH		725,5	968,8					
	5KH 36.136-9-CH		826,7	1117,1					
	5KH 36.136-II-CH		B35	964,2	1322,4				
5KH 36.136-I3-CH	B35		1188,2	1628,0					
I	IKB 36.27-I	2720	2070	-	B25	82,8	105,4	1087	
	IKB 36.27-2				B30	97,5	126,7		
	IKB 36.27-4				B25	108,3	141,7		
	IKB 36.27-5				B30	123,9	164,5		
	IKB 36.27-7				B35	151,0	202,1		
	IKB 36.27-II				B35	193,4	263,7		
2	2KB 36.27-I				B25	102,8	127,6		
	2KB 36.27-2				B30	117,5	148,9		
	2KB 36.27-4					128,3	163,9		
	2KB 36.27-5					144,1	186,6		
	2KB 36.27-7					172,0	225,9		
	2KB 36.27-II					B35	215,3		289,1
2KB 36.27-I3	B35					262,5	355,3		
3	3KB 36.27-I				B25	96,4	121,8		
	3KB 36.27-2				B30	111,2	143,0		
	3KB 36.27-4					122,0	158,1		
	3KB 36.27-5					137,6	180,7		
	3KB 36.27-7					165,0	219,3		
	3KB 36.27-II	B35	210,8	282,5					
4	4KB 36.27-I	B25	98,4	123,8					

КОНСТРУКЦИИ КАРКАСА МЕЖЭТАЖНОГО ПРИМЕНЕНИЯ МНОГОЭТАЖНЫХ ОБЩЕСТВЕННЫХ ЗДАНИЙ, ПРОИЗВОДИТЕЛЬНЫХ И ВСПОМОГАТЕЛЬНЫХ ЗДАНИЙ ПРОМЫШЛЕННЫХ ПРЕДПРИЯТИЙ ДЛЯ СТРОИТЕЛЬСТВА В РАЙОНАХ СЕЙСМИЧНОСТЬЮ 7, 8 и 9 БАЛЛОВ И В НЕСЕЙСМИЧЕСКИХ РАЙОНАХ С ИЗГОТОВЛЕНИЕМ ИЗДЕЛИЙ КАРКАСА В ЕДИНЫХ ОПАЛУБОЧНЫХ ФОРМАХ

СТРОИТЕЛЬНЫЕ
КОНСТРУКЦИИ И
ИЗДЕЛИЯ
Серия I.020.I-2с/89
Выпуск 2-3

Лист 8
Страница 15

Продолжение

Эскиз	Марка изделия	Размеры, мм			Класс бетона	Расход материалов			Масса изделия, кг
		L	A	B		Бетон, м ³	Сталь, кг		
							натуральная	приведенная к кл. А-I	
4	4КВ 36.27-2	2720	2070	-	B25	0,44	113,2	145,0	1087
	4КВ 36.27-4				B30		123,8	160,1	
	4КВ 36.27-5				B25		139,0	182,7	
	4КВ 36.27-7				B30		167,0	220,3	
	4КВ 36.27-II				B35		210,2	284,5	
	4КВ 36.27-I3						257,2	350,0	
5	5КВ 36.27-I	2720	2070	-	B25	0,44	92,0	117,9	1087
	5КВ 36.27-2				B30		106,8	139,2	
	5КВ 36.27-4				B25		117,4	154,2	
	5КВ 36.27-5				B30		133,3	176,9	
	5КВ 36.27-7				B30		160,2	214,7	
	5КВ 36.27-II				B35		203,7	277,9	
6	5КВ 36.27-I-н	2720	2070	-	B25	0,44	92,0	117,9	1087
	5КВ 36.27-2-н				B30		106,8	139,2	
	5КВ 36.27-4-н				B25		117,4	154,2	
	5КВ 36.27-5-н				B30		133,3	176,9	
	5КВ 36.27-7-н				B30		160,2	214,7	
	5КВ 36.27-II-н				B35		203,7	277,9	
7	1КС 36.36-I	3600	2070	-	B25	0,58	105,7	137,7	1439
	1КС 36.36-2				B30		125,8	166,1	
	1КС 36.36-4				B30		140,1	186,3	
	1КС 36.36-6				B30		161,2	216,6	
	1КС 36.36-7				B30		195,4	264,5	
	1КС 36.36-9				B35		222,4	303,1	
8	2КС 36.36-I	3600	2070	-	B25	0,58	129,9	165,4	1439
	2КС 36.36-2				B30		149,7	194,0	
	2КС 36.36-4				B30		163,9	214,2	
	2КС 36.36-6				B30		185,2	244,5	
	2КС 36.36-7				B30		221,7	295,8	
	2КС 36.36-9				B35		248,7	334,4	
9	3КС 36.36-I	3600	2070	-	B25	0,58	123,0	159,0	1439
	3КС 36.36-3				B30		142,9	187,4	
	3КС 36.36-4				B30		157,0	207,6	
	3КС 36.36-6				B30		178,3	237,9	
	3КС 36.36-7				B30		214,8	288,4	
	3КС 36.36-9				B35		241,3	327,0	
10	4КС 36.36-I	3600	2070	-	B35	0,58	285,6	390,6	1439
	4КС 36.36-3				B45		341,2	468,8	
	4КС 36.36-4				B25		341,2	468,8	
10	4КС 36.36-I	3600	2070	-	B25	0,58	125,0	161,0	1439
	4КС 36.36-3				B30		144,7	189,4	
	4КС 36.36-4				B30		158,9	209,6	

КОНСТРУКЦИИ КАРКАСА МЕЖЭТАЖНОГО ПРИМЕНЕНИЯ МНОГОЭТАЖНЫХ ОБЩЕСТВЕННЫХ ЗДАНИЙ, ПРОИЗВОДСТВЕННЫХ И ВСПОМОГАТЕЛЬНЫХ ЗДАНИЙ ПРОМЫШЛЕННЫХ ПРЕДПРИЯТИЙ ДЛЯ СТРОИТЕЛЬСТВА В РАЙОНАХ СЕЙСМИЧНОСТЬЮ 7, 8 И 9 БАЛЛОВ И В НЕСЕЙСМИЧЕСКИХ РАЙОНАХ С ИЗГОТОВЛЕНИЕМ ИЗДЕЛИЙ КАРКАСА В ЕДИНЫХ СПЕЦИАЛЬНЫХ ФОРМАХ

СТРОИТЕЛЬНЫЕ
КОНСТРУКЦИИ И
ИЗДЕЛИЯ
Серия I.020.I-2с/89
Выпуск 2-3

Лист 8
Страница 16

Продолжение

Эскиз	Марка изделия	Размеры, мм			Класс бетона	Расход материалов			Масса изделия, кг																				
		L	A	B		Бетон, м ³	Сталь, кг																						
							натуральная	приведенная к кл. А-I																					
I0	4КС 36.36-6	3600	2070	-	B30	0,58	180,2	239,9	1439																				
	4КС 36.36-7						216,3	290,4																					
	4КС 36.36-9						243,3	329,0																					
	4КС 36.36-II						283,2	331,0																					
	4КС 36.36-I3						340,5	467,0																					
II	5КС 36.36-I				3600		2070	-		B30	0,58	118,1	154,3	1439															
	5КС 36.36-3											137,7	182,7																
	5КС 36.36-4											152,1	203,0																
	5КС 36.36-6											173,4	233,3																
	5КС 36.36-7											209,4	283,0																
	5КС 36.36-9											236,4	321,6																
	5КС 36.36-II											278,0	382,9																
	5КС 36.36-I3											333,4	459,6																
I2	5КС 36.36-I-н				3600		2070	-		B30	0,58	118,1	154,3	1439															
	5КС 36.36-3-н											137,7	182,7																
	5КС 36.36-4-н											152,1	203,0																
	5КС 36.36-6-н											173,4	233,3																
	5КС 36.36-7-н											209,4	283,0																
	5КС 36.36-9-н											236,4	321,6																
	5КС 36.36-II-н	278,8	382,9																										
	5КС 36.36-I3-н	333,4	459,6																										
I3	1КБ 36.47-I	4670	4020	-	B25	0,75	103,6	133,9	1867																				
	1КБ 36.47-2						131,3	173,3																					
	1КБ 36.47-4						149,6	199,4																					
	1КБ 36.47-5						180,3	243,3																					
I4	2КБ 36.47-I				4670		4020	-		B30	0,75	123,7	156,1	1867															
	2КБ 36.47-2											151,3	195,5																
	2КБ 36.47-4											169,6	221,6																
	2КБ 36.47-5											200,5	265,5																
I5	3КБ 36.47-I									4670		4020	-		B25	0,75	117,3	150,2	1867										
	3КБ 36.47-2																144,9	189,7											
	3КБ 36.47-4																163,2	215,8											
	3КБ 36.47-5																193,8	259,6											
I6	4КБ 36.47-I														4670		4020	-		B30	0,75	119,3	152,2	1867					
	4КБ 36.47-2																					146,8	191,7						
	4КБ 36.47-4																					165,2	217,8						
	4КБ 36.47-5																					195,8	261,6						
I7	5КБ 36.47-I																			4670		4020	-		B25	0,75	112,9	146,3	1867
	5КБ 36.47-2																										140,5	185,7	
	5КБ 36.47-4																										158,8	211,7	
I8	5КБ 36.47-I-н	4670	4020	-		B30			0,75																112,9		146,3	1867	
	5КБ 36.47-2-н																								140,5		185,7		
	5КБ 36.47-4-н																								158,8		211,7		
I9	1КН 36.48-I					4750																			3220		-		
	1КН 36.48-3				145,5		193,4																						
	1КН 36.48-4				164,2		220,2																						
	1КН 36.48-6				195,5		265,0																						

КОНСТРУКЦИИ КАРКАСА МЕЖЭТАЖНОГО ПРИМЕНЕНИЯ МНОГОЭТАЖНЫХ ОБЩЕСТВЕННЫХ ЗДАНИЙ, ПРОИЗВОДСТВЕННЫХ И ВСПОМОГАТЕЛЬНЫХ ЗДАНИЙ ПРОМЫШЛЕННЫХ ПРЕДПРИЯТИЙ ДЛЯ СТРОИТЕЛЬСТВА В РАЙОНАХ СЕЙСМИЧНОСТЬЮ 7, 8 И 9 БАЛЛОВ И В НЕСЕЙСМИЧЕСКИХ РАЙОНАХ С ИЗГОТОВЛЕНИЕМ ИЗДЕЛИЙ КАРКАСА В ЕДИННЫХ ОПАЛУБОЧНЫХ ФОРМАХ						СТРОИТЕЛЬНЫЕ КОНСТРУКЦИИ И ИЗДЕЛИЯ Серия 1.020.1-2с/89 Выпуск 2-3		Лист 9 Страница 17	
Продолжение									
Эскиз	Марка изделия	Размеры, мм			Класс бетона	Расход материалов			Масса изделия, кг
		L	A	B		Бетон, м ³	Сталь, кг		
							натуральная	приведенная к кл. А-I	
19	1КН 36.48-7	4750	3220	-	B30	240,0	326,9	1899	
	1КН 36.48-9				277,2	380,2			
	1КН 36.48-II				327,5	453,8			
	1КН 36.48-I3				410,0	504,5			
20	2КН 36.48-I				B25	141,2	180,9		
	2КН 36.48-3				B30	169,4	221,2		
	2КН 36.48-4					188,4	248,0		
	2КН 36.48-6					219,5	292,8		
	2КН 36.48-7					266,8	358,3		
	2КН 36.48-9					303,7	411,5		
	2КН 36.48-II					348,7	477,7		
	2КН 36.48-I3					436,8	601,0		
21	3КН 36.48-I					B25	134,3		174,4
	3КН 36.48-3				B30	162,6	214,7		
	3КН 36.48-4					181,3	241,5		
	3КН 36.48-6					212,4	286,3		
	3КН 36.48-7					258,9	350,9		
	3КН 36.48-9					296,1	404,1		
	3КН 36.48-II					346,3	588,6		
	3КН 36.48-I3					422,4	584,6		
3КН 36.48-I4	422,4	584,6							
22	4КН 36.48-I	B25	124,9	160,0					
	4КН 36.48-3	B30	164,6	216,7					
	4КН 36.48-4		182,9	243,4					
	4КН 36.48-6		214,6	288,2					
	4КН 36.48-7		261,0	353,0					
	4КН 36.48-9		298,2	406,2					
	4КН 36.48-II		344,4	474,0					
	4КН 36.48-I3		421,7	582,6					
4КН 36.48-I4	421,7		582,6						
23	5КН 36.48-I	B25	129,4	169,8					
	5КН 36.48-3	B30	157,6	210,1					
	5КН 36.48-4		176,4	236,9					
	5КН 36.48-6		207,7	281,7					
	5КН 36.48-7		253,6	345,6					
	5КН 36.48-9		290,8	398,8					
	5КН 36.48-II		339,4	470,0					
	5КН 36.48-I3		415,2	575,1					
24	5КН 36.48-I-н		B25	129,4	169,8				
	5КН 36.48-3-н	B30	157,6	210,1					
	5КН 36.48-4-н		176,4	236,9					
	5КН 36.48-6-н		207,7	281,7					
	5КН 36.48-7-н		253,6	345,6					
	5КН 36.48-9-н		290,8	398,8					
	5КН 36.48-II-н		339,4	470,0					
	5КН 36.48-I3-н		415,2	575,1					
25	1КВ 36.63-I		6320	2070	3600	B25	1,01	169,2	215,0
	1КВ 36.63-2						204,0	264,9	

КОНСТРУКЦИИ КАРКАСА МЕЖВИДОВОГО ПРИМЕНЕНИЯ МНОГОЭТАЖНЫХ ОБЩЕСТВЕННЫХ ЗДАНИЙ, ПРОИЗВОДСТВЕННЫХ И ВСПОМОГАТЕЛЬНЫХ ЗДАНИЙ ПРОМЫШЛЕННЫХ ПРЕДПРИЯТИЙ ДЛЯ СТРОИТЕЛЬСТВА В РАЙОНАХ СЕЙСМИЧНОСТЬЮ 7, 8 И 9 БАЛЛОВ И В НЕСЕЙСМИЧЕСКИХ РАЙОНАХ С ИЗГОТОВЛЕНИЕМ ИЗДЕЛИЙ КАРКАСА В ЕДИНЫХ СПАЛУБОЧНЫХ ФОРМАХ

СТРОИТЕЛЬНЫЕ
КОНСТРУКЦИИ И
ИЗДЕЛИЯ
Серия I.020.1-26/89
Выпуск 2-3

Лист 9
Страница 18

Продолжение

Эскиз	Марка изделия	Размеры, мм			Класс бетона	Расход материалов		Масса изделия кг		
		L	A	B		Бетон, м ³	Сталь, кг			
							натуральная		приведенная к кл. А-I	
25	1КВ 36.63-5	6320	2070	3600	B25	I,01	266,0	353,3	2527	
	1КВ 36.63-II				B35		281,7	376,2		
26	2КВ 36.63-I				B25		212,2	264,1		
	2КВ 36.63-2						247,0	314,0		
	2КВ 36.63-5						309,0	402,4		
	2КВ 36.63-II				B35		483,6	652,1		
	2КВ 36.63-I3						598,5	814,0		
27	3КВ 36.63-I						B25	199,7		252,7
	3КВ 36.63-2							234,7		302,4
	3КВ 36.63-5							296,6		388,0
	3КВ 36.63-II						B35	474,4		645,7
28	4КВ 36.63-I						B25	203,5		256,7
	4КВ 36.63-2							238,3		306,4
	4КВ 36.63-5							299,9		394,9
	4КВ 36.63-II						B35	474,4		643,9
	4КВ 36.63-I3							579,4		790,3
29	5КВ 36.63-I		B25	190,1	244,1					
	5КВ 36.63-2			224,9	294,0					
	5КВ 36.63-5			286,5	382,5					
	5КВ 36.63-II		B35	462,3	633,1					
	5КВ 36.63-I3			564,9	775,2					
30	5КВ 36.63-I-н		B25	190,1	244,1					
	5КВ 36.63-2-н			224,9	294,0					
	5КВ 36.63-5-н			286,5	382,5					
	5КВ 36.63-II-н		B35	462,3	633,1					
	5КВ 36.63-I3-н			564,9	775,2					
31	1КБ 36.83-I	8270	4020	3600	B25	I,32	189,8	243,3	3307	
	1КБ 36.83-2						237,1	310,8		
	1КБ 36.83-4				B30		268,9	357,2		
	1КБ 36.83-5				B25		320,9	431,5		
	1КБ 36.83-7				B30		400,6	540,3		
	1КБ 36.83-9						462,1	815,7		
32	2КБ 36.83-I						B25	233,8		293,3
	2КБ 36.83-2							260,9		360,8
	2КБ 36.83-4						B30	313,5		407,3
	2КБ 36.83-5						B25	406,2		541,2
	2КБ 36.83-7						B30	447,1		595,4
	2КБ 36.83-9							510,5		686,8
	2КБ 36.83-II						B35	586,7		798,3
33	3КБ 36.83-I						B25	220,5		280,9
	3КБ 36.83-2							267,5		348,5
	3КБ 36.83-4						B30	300,3		394,8
	3КБ 36.83-5		B25	352,2	469,2					
	3КБ 36.83-7		B30	432,7	581,4					
	3КБ 36.83-9			496,2	672,1					
34	4КБ 36.83-I		B25	223,9	284,8					
	4КБ 36.83-2			270,9	352,4					

КОНСТРУКЦИИ КАРКАСА МЕЖЭТАЖНОГО ПРИМЕНЕНИЯ МНОГОЭТАЖНЫХ ОБЩЕСТВЕННЫХ ЗДАНИЙ, ПРОИЗВОДСТВЕННЫХ И ВСПОМОГАТЕЛЬНЫХ ЗДАНИЙ ПРОМЫШЛЕННЫХ ПРЕДПРИЯТИЙ ДЛЯ СТРОИТЕЛЬСТВА В РАЙОНАХ СЕЙСМИЧНОСТЬЮ 7, 8 И 9 БАЛЛОВ И В НЕСЕЙСМИЧЕСКИХ РАЙОНАХ С ИЗГОТОВЛЕНИЕМ ИЗДЕЛИЙ КАРКАСА В ЕДИННЫХ ОПАЛУБОЧНЫХ ФОРМАХ

СТРОИТЕЛЬНЫЕ
КОНСТРУКЦИИ И
ИЗДЕЛИЯ
Серия I.020.I-2с/89
Выпуск 2-3

Лист 10
Страница 19

Продолжение

Эскиз	Марка изделия	Размеры, мм			Класс бетона	Расход материалов			Масса изделия кг					
		L	A	B		Бетон м ³	Сталь, кг							
							натуральная	приведенная к кл. А-I						
34	4КБ 36.83-4	8270	4020	3600	B30	I,32	303,3	398,5	3307					
	4КБ 36.83-5				B25		355,5	473,1						
	4КБ 36.83-7				B30		436,6	585,8						
	4КБ 36.83-9				B35		500,0	676,5						
	4КБ 36.83-II				B35		577,0	790,3						
35	5КБ 36.83-I				8270		4020	3600		B25	I,32	210,5	272,4	3307
	5КБ 36.83-2									B25		257,5	339,9	
	5КБ 36.83-4									B30		290,0	386,4	
	5КБ 36.83-5									B25		342,1	460,7	
	5КБ 36.83-7									B30		422,3	571,4	
	5КБ 36.83-II									B35		565,2	779,3	
36	5КБ 36.83-I-н				8270		4020	3600		B25	I,32	210,5	272,4	3307
	5КБ 36.83-2-н									B25		257,5	339,9	
	5КБ 36.83-4-н									B30		290,0	386,4	
	5КБ 36.83-5-н									B25		342,1	460,7	
	5КБ 36.83-7-н	B30	422,3	571,4										
	5КБ 36.83-II-н	B35	565,2	779,3										
37	1КВ 36.99-I	9920	2070	3600	B25	I,59	255,6	324,5	3967					
	1КВ 36.99-2				B25		310,4	402,9						
	1КВ 36.99-4				B30		348,8	458,6						
	1КВ 36.99-5				B25		407,8	542,1						
	1КВ 36.99-7				B30		504,4	676,7						
	1КВ 36.99-II				B35		687,3	942,2						
38	2КВ 36.99-I				9920		2070	3600		B25	I,59	323,5	402,1	3967
	2КВ 36.99-2									B25		378,3	480,8	
	2КВ 36.99-4									B30		417,3	536,4	
	2КВ 36.99-5									B25		475,7	620,0	
	2КВ 36.99-7									B30		578,3	763,2	
	2КВ 36.99-II-C									B35		751,7	1015,2	
	2КВ 36.99-I3-C									B35		934,5	1272,8	
39	3КВ 36.99-I				9920		2070	3600		B25	I,59	302,2	382,2	3967
	3КВ 36.99-2									B25		357,0	461,1	
	3КВ 36.99-4									B30		395,8	516,8	
	3КВ 36.99-5									B25		454,2	600,3	
	3КВ 36.99-7									B30		556,7	741,6	
	3КВ 36.99-II	B35	740,7	1008,4										
40	4КВ 36.99-I	9920	2070	3600	B25	I,59	308,7	388,9	3967					
	4КВ 36.99-2				B25		363,4	467,3						
	4КВ 36.99-4				B30		402,4	523,0						
	4КВ 36.99-5				B25		460,6	606,4						
	4КВ 36.99-7				B30		562,7	747,4						
	4КВ 36.99-II				B35		738,6	1002,6						
	4КВ 36.99-I3				B35		900,7	1230,2						
4I	5КВ 36.99-I	9920	2070	3600	B25	I,59	288,2	370,4	3967					
	5КВ 36.99-2				B25		343,0	448,8						
	5КВ 36.99-4				B30		382,4	504,5						
	5КВ 36.99-5				B25		440,2	588,2						
	5КВ 36.99-7				B30		541,2	726,5						

КОНСТРУКЦИИ КАРКАСА МЕЖЭТАЖНОГО ПРИМЕНЕНИЯ МНОГОЭТАЖНЫХ ОБЩЕСТВЕННЫХ ЗДАНИЙ, ПРОИЗВОДСТВЕННЫХ И ВСПОМОГАТЕЛЬНЫХ ЗДАНИЙ ПРОМЫШЛЕННЫХ ПРЕДПРИЯТИЙ ДЛЯ СТРОИТЕЛЬСТВА В РАЙОНАХ СЕЙСМИЧНОСТИ 7, 8 И 9 БАЛЛОВ И В НЕСЕЙСМИЧЕСКИХ РАЙОНАХ С ИЗГОТОВЛЕНИЕМ ИЗДЕЛИЙ КАРКАСА В ЕДИННЫХ ОПАЛУБОЧНЫХ ФОРМАХ						СТРОИТЕЛЬНЫЕ КОНСТРУКЦИИ И ИЗДЕЛИЯ Серия 1.020.1-2с/89 Выпуск 2-3		Лист 10 Страница 20	
Продолжение									
Эскиз	Марка изделия	Размеры, мм			Класс бетона	Расход материалов			Масса изделия, кг
		L	A	B		Бетон м ³	Сталь, кг		
							натуральная	приведенная к кл. А-I	
41	5KB 36.99-II 5KB 36.99-I3				B35		721,9 879,0	988,6 1208,5	
42	5KB 36.99-I-II	9920	2070	3600	B25	1,59	288,2	370,4	3967
	5KB 36.99-2-II				343,0		448,8		
	5KB 36.99-4-II				382,4		504,5		
	5KB 36.99-5-II				440,2		588,2		
	5KB 36.99-7-II				541,2		726,5		
	5KB 36.99-II-II				721,9		988,6		
	5KB 36.99-I3-II				B35	879,0	1208,5		
43	IKC 36.108-I				B25		278,2	356,7	
	IKC 36.108-3				B30		338,6	442,3	
	IKC 36.108-4						380,0	503,0	
	IKC 36.108-5				B25		444,2	594,4	
	IKC 36.108-6						444,2	594,4	
	IKC 36.108-7				B30		549,5	739,2	
	IKC 36.108-9						628,4	855,0	
	IKC 36.108-II				B35	759,9	1044,9		
44	2KC 36.108-I				B25		350,0	440,3	
	2KC 36.108-3				B30		410,0	526,0	
	2KC 36.108-4						452,7	586,6	
	2KC 36.108-5				B25		516,0	677,9	
	2KC 36.108-6						516,0	677,9	
	2KC 36.108-7				B30		628,3	833,0	
	2KC 36.108-9						708,5	949,0	
	2KC 36.108-II				B35		822,5	1116,5	
	2KC 36.108-I3					1027,1	1403,0		
45	3KC 36.108-I	10800	2070	3600	B25	1,73	328,0	420,0	4319
	3KC 36.108-3						388,0	506,1	
	3KC 36.108-4						431,3	566,9	
	3KC 36.108-6				B30		494,9	658,3	
	3KC 36.108-7						606,5	811,2	
	3KC 36.108-9						685,7	927,0	
	3KC 36.108-II				B35	817,2	1116,8		
46	4KC 36.108-I				B25		334,9	426,6	
	4KC 36.108-3						394,9	511,7	
	4KC 36.108-4						438,1	572,9	
	4KC 36.108-6				B30		500,9	664,3	
	4KC 36.108-7						612,5	817,2	
	4KC 36.108-9						691,7	933,1	
	4KC 36.108-II				B35		811,3	1105,3	
	4KC 36.108-I3					984,0	1348,0		
47	5KC 36.108-I				B25		313,8	406,9	
	5KC 36.108-4						416,2	553,2	
	5KC 36.108-6						479,8	644,4	
	5KC 36.108-7				B30		590,9	794,8	
	5KC 36.108-9						670,1	910,8	
	5KC 36.108-II				B35		796,8	1093,6	
	5KC 36.108-I3					962,4	1325,6		

КОНСТРУКЦИИ КАРКАСА МЕЖЭТАЖНОГО ПРИМЕНЕНИЯ МНОГОЭТАЖНЫХ ОБЩЕСТВЕННЫХ ЗДАНИЙ, ПРОИЗВОДСТВЕННЫХ И ВСПОМОГАТЕЛЬНЫХ ЗДАНИЙ ПРОМЫШЛЕННЫХ ПРЕДПРИЯТИЙ ДЛЯ СТРОИТЕЛЬСТВА В РАЙОНАХ СЕЙСМИЧНОСТИ 7, 8 и 9 БАЛЛОВ И В НЕСЕЙСМИЧЕСКИХ РАЙОНАХ С ИЗГОТОВЛЕНИЕМ ИЗДЕЛИЙ КАРКАСА В ЕДИНЫХ ОПАЛУБОЧНЫХ ФОРМАХ						СТРОИТЕЛЬНЫЕ КОНСТРУКЦИИ И ИЗДЕЛИЯ Серия 1.020.1-2с/89 Выпуск 2-3		Лист II Страница 21	
Продолжение									
Эскиз	Марка изделия	Размеры, мм			Класс бетона	Расход материалов			Масса изделия, кг
		L	A	B		Бетон м ³	Сталь, кг		
							натуральная	приведенная к кл. А-I	
48	5КС 36.108-1-н	10800	2070	3600	B25	1,73	313,8	406,9	4319
	5КС 36.108-4-н				B30		416,2	553,2	
	5КС 36.108-6-н						479,8	644,4	
	5КС 36.108-7-н						590,9	794,8	
	5КС 36.108-9-н						670,1	910,8	
	5КС 36.108-II-н						796,8	1093,6	
	5КС 36.108-13-н				B35		962,4	1325,6	
49	1КБ 36.119-1	11870	4020	3600	B25	1,90	275,7	352,8	4747
	1КБ 36.119-2				B30		343,1	449,1	
	1КБ 36.119-4						389,9	516,1	
	1КБ 36.119-5						462,9	621,0	
	1КБ 36.119-7						577,3	778,6	
	1КБ 36.119-9						668,3	904,9	
	1КБ 36.119-II				B35		790,1	1088,7	
50	2КБ 36.119-1	11870	4020	3600	B25	1,90	343,6	430,7	4747
	2КБ 36.119-2				B30		411,0	527,3	
	2КБ 36.119-4						457,4	594,1	
	2КБ 36.119-5						530,8	698,7	
	2КБ 36.119-7						627,2	831,2	
	2КБ 36.119-9						718,2	960,6	
	2КБ 36.119-II				B35		854,0	1161,8	
2КБ 36.119-13	1070,0	1464,2							
51	3КБ 36.119-1	11870	4020	3600	B25	1,90	323,2	436,1	4747
	3КБ 36.119-2				B30		390,6	498,5	
	3КБ 36.119-4						437,0	565,3	
	3КБ 36.119-5						511,4	669,9	
	3КБ 36.119-7						629,5	833,8	
	3КБ 36.119-9						720,5	960,2	
	3КБ 36.119-II				B35		843,4	1145,3	
52	4КБ 36.119-1	11870	4020	3600	B25	1,90	330,0	407,9	4747
	4КБ 36.119-2				B30		396,5	504,5	
	4КБ 36.119-4						443,5	571,3	
	4КБ 36.119-5						519,9	675,8	
	4КБ 36.119-7						635,5	839,8	
	4КБ 36.119-9						726,5	969,2	
	4КБ 36.119-II				B35		841,3	1139,8	
4КБ 36.119-13	1048,3	1429,1							
53	5КБ 36.119-1	11870	4020	3600	B25	1,90	308,7	388,8	4747
	5КБ 36.119-2				B30		375,9	485,5	
	5КБ 36.119-4						422,5	552,1	
	5КБ 36.119-5						496,0	656,9	
	5КБ 36.119-7						614,0	818,4	
	5КБ 36.119-9						704,9	947,8	
	5КБ 36.119-13				B35		1014,6	1389,9	
54	5КБ 36.119-1-н	11870	4020	3600	B25	1,90	308,7	388,8	4747
	5КБ 36.119-2-н				B30		375,9	485,5	
	5КБ 36.119-4-н				B30		422,5	552,1	
	5КБ 36.119-5-н				B25		495,9	656,9	

КОНСТРУКЦИИ КАРКАСА МЕЖВИДОВОГО ПРИМЕНЕНИЯ МНОГОЭТАЖНЫХ ОБЩЕСТВЕННЫХ ЗДАНИЙ, ПРОИЗВОДСТВЕННЫХ И ВСПОМОГАТЕЛЬНЫХ ЗДАНИЙ ПРОМЫШЛЕННЫХ ПРЕДПРИЯТИЙ ДЛЯ СТРОИТЕЛЬСТВА В РАЙОНАХ СЕЙСМИЧНОСТЬЮ 7, 8 и 9 БАЛЛОВ И В НЕСЕЙСМИЧЕСКИХ РАЙОНАХ С ИЗГОТОВЛЕНИЕМ ИЗДЕЛИЙ КАРКАСА В ЕДИННЫХ ОПАЛУБОЧНЫХ ФОРМАХ

СТРОИТЕЛЬНЫЕ
КОНСТРУКЦИИ И
ИЗДЕЛИЯ
Серия I.020.I-2с/89
Выпуск 2-3

Лист II
Страница 22

Продолжение

Эскиз	Марка изделия	Размеры, мм			Класс бетона	Расход материалов			Масса изделия, кг
		L	A	B		Бетон, м ³	Сталь, кг		
							натуральная	приведенная к кл.А-I	
53	5КБ 36.119-7-н	11870	4020	3600	B30	1,9	614,0	818,4	4747
	5КБ 36.119-9-н				704,9		947,8		
	5КБ 36.119-13-н				1014,6		1389,9		
49	1КБ 36.127-1				B25		285,2	366,1	
	1КБ 36.127-2				357,4		469,3		
	1КБ 36.127-4				407,0		541,3		
	1КБ 36.127-5				485,6		652,8		
	1КБ 36.127-7				604,7		819,2		
	1КБ 36.127-9				702,0		957,8		
	1КБ 36.127-11				834,1		1151,3		
50	2КБ 36.127-1				B25		353,1	443,8	
	2КБ 36.127-2				425,3		547,2		
	2КБ 36.127-4				474,9		618,7		
	2КБ 36.127-5				553,5		730,7		
	2КБ 36.127-7				655,0		871,8		
	2КБ 36.127-9				752,0		1010,3		
	2КБ 36.127-11				898,2		1224,3		
	2КБ 36.127-13				1123,3		1543,6		
51	3КБ 36.127-1	12720	4870	3600	B25	2,04	332,7	424,9	5087
	3КБ 36.127-2				404,9		528,3		
	3КБ 36.127-4				454,5		599,8		
	3КБ 36.127-5				533,1		711,8		
	3КБ 36.127-7				656,9		884,2		
	3КБ 36.127-9				753,5		1022,8		
	3КБ 36.127-11				887,6		1218,0		
52	4КБ 36.127-1				B25		338,7	430,9	
	4КБ 36.127-2				410,9		534,5		
	4КБ 36.127-4				460,5		605,8		
	4КБ 36.127-5				539,1		717,8		
	4КБ 36.127-7				662,1		890,2		
	4КБ 36.127-9				760,3		1028,8		
	4КБ 36.127-11				885,7		1212,2		
	4КБ 36.127-13				1101,3		1518,4		
53	5КБ 36.127-1				B25		318,3	411,8	
	5КБ 36.127-2				390,5		515,2		
	5КБ 36.127-4				440,1		586,7		
	5КБ 36.127-5				518,7		698,7		
	5КБ 36.127-7				641,4		868,8		
	5КБ 36.127-9				738,8		1007,4		
	5КБ 36.127-13				1067,6		1479,2		

КОНСТРУКЦИИ КАРКАСА МЕЖВИДОВОГО ПРИМЕНЕНИЯ МНОГОЭТАЖНЫХ ОБЩЕСТВЕННЫХ ЗДАНИЙ, ПРОИЗВОДСТВЕННЫХ И ВСПОМОГАТЕЛЬНЫХ ЗДАНИЙ ПРОМЫШЛЕННЫХ ПРЕДПРИЯТИЙ ДЛЯ СТРОИТЕЛЬСТВА В РАЙОНАХ СЕЙСМИЧНОСТЬЮ 7, 8 И 9 БАЛЛОВ И В НЕСЕЙСМИЧЕСКИХ РАЙОНАХ С ИЗГОТОВЛЕНИЕМ ИЗДЕЛИЙ КАРКАСА В ЕДИННЫХ ОПАЛУБОЧНЫХ ФОРМАХ

СТРОИТЕЛЬНЫЕ
КОНСТРУКЦИИ И
ИЗДЕЛИЯ
Серия 1.020.1-2с/89
Выпуск 2-3

Лист 12
Страница 23

Продолжение

Эскиз	Марка изделия	Размеры, мм			Класс бетона	Расход материалов			Масса изделия, кг
		L	A	B		Бетон, м ³	Сталь, кг		
							натуральная	приведенная к кл. А-I	
54	5КБ 36.127-1-Н	12720	4870	3600	B25	2,04	318,3	411,8	5087
	5КБ 36.127-2-Н				390,5		515,2		
	5КБ 36.127-4-Н				440,1		586,7		
	5КБ 36.127-5-Н				518,7		698,7		
	5КБ 36.127-7-Н				641,4		868,8		
	5КБ 36.127-9-Н				738,8		1007,4		
	5КБ 36.127-13-Н				1067,6		1479,2		
55	1КН 36.128-1	12750	4020	3600	B25	2,04	298,2	384,6	5099
	1КН 36.128-2				370,8		488,3		
	1КН 36.128-4				420,8		560,1		
	1КН 36.128-6				499,8		672,6		
	1КН 36.128-7				621,6		840,1		
	1КН 36.128-9				719,0		979,3		
	1КН 36.128-11				862,9		990,5		
1КН 36.128-13	1083,6	1499,4							
56	2КН 36.128-1	12750	4020	3600	B25	2,04	370,0	468,1	5099
	2КН 36.128-2				442,6		571,9		
	2КН 36.128-4				492,6		643,7		
	2КН 36.128-6				571,6		756,1		
	2КН 36.128-7				700,7		934,0		
	2КН 36.128-9				798,1		1073,2		
	2КН 36.128-11				926,0		1262,9		
2КН 36.128-13	1162,7	1593,1							
57	3КН 36.128-1	12750	4020	3600	B25	2,04	348,8	470,1	5099
	3КН 36.128-3				422,9		552,3		
	3КН 36.128-4				471,5		624,0		
	3КН 36.128-6				551,5		736,5		
	3КН 36.128-7				678,9		911,9		
	3КН 36.128-9				776,7		1051,1		
	3КН 36.128-11				920,2		1262,9		
3КН 36.128-13	1096,8	1520,7							
58	4КН 36.128-1	12750	4020	3600	B25	2,04	354,9	454,5	5099
	4КН 36.128-3				427,5		558,3		
	4КН 36.128-4				477,5		630,0		
	4КН 36.128-6				556,5		742,5		
	4КН 36.128-7				684,9		917,9		
	4КН 36.128-9				782,4		1057,2		
	4КН 36.128-11				914,2		1251,3		
4КН 36.128-13	1119,6	1538,3							
59	5КН 36.128-1	12750	4020	3600	B25	2,04	333,8	434,6	5099
	5КН 36.128-3				406,4		538,5		
	5КН 36.128-4				456,4		610,2		
	5КН 36.128-6				535,4		722,7		
	5КН 36.128-7				663,2		895,7		
	5КН 36.128-9				760,6		1034,8		
	5КН 36.128-11				899,8		1239,7		
5КН 36.128-13	1097,9	1516,0							

КОНСТРУКЦИИ КАРКАСА МЕЖЭТАЖНОГО ПРИМЕНЕНИЯ МНОГОЭТАЖНЫХ ОБЩЕСТВЕННЫХ ЗДАНИЙ, ПРОИЗВОДСТВЕННЫХ И ВСПОМОГАТЕЛЬНЫХ ЗДАНИЙ ПРОМЫШЛЕННЫХ ПРЕДПРИЯТИЙ ДЛЯ СТРОИТЕЛЬСТВА В РАЙОНАХ СЕЙСМИЧНОСТИ 7, 8 и 9 БАЛЛОВ И В НЕСЕЙСМИЧЕСКИХ РАЙОНАХ С ИЗГОТОВЛЕНИЕМ ИЗДЕЛИЙ КАРКАСА В ЕДИННЫХ ОПАЛУБОЧНЫХ ФОРМАХ

СТРОИТЕЛЬНЫЕ
КОНСТРУКЦИИ И
ИЗДЕЛИЯ
Серия 1.020.1-2с/89
Выпуск 2-3

Лист 12
Страница 24

Продолжение

Эскиз	Марка изделия	Размеры, мм			Класс бетона	Расход материалов			Масса изделия, кг
		L	A	B		Бетон, м ³	Сталь, кг		
							натуральная	приведенная к кл. А-I	
60	5КН 36.128-I-н	12750	4020	3600	B25	2,04	333,8	434,6	5099
	5КН 36.128-3-н				406,4		538,5		
	5КН 36.128-4-н				456,4		610,2		
	5КН 36.128-6-н				535,4		722,7		
	5КН 36.128-7-н				663,2		895,7		
	5КН 36.128-9-н				760,6		1034,8		
	5КН 36.128-II-н				899,8		1239,7		
	5КН 36.128-I3-н				1097,9		1516,0		
55	1КН 36.136-I	13600	4870	3600	B25	2,18	307,7	397,7	5439
	1КН 36.136-2				385,7		508,2		
	1КН 36.136-4				438,3		584,8		
	1КН 36.136-6				522,1		704,4		
	1КН 36.136-7				651,3		892,9		
	1КН 36.136-9				752,8		1028,9		
	1КН 36.136-II				907,3		1041,2		
	1КН 36.136-I3				1141,4		1570,8		
56	2КН 36.136-I	13600	4870	3600	B25	2,18	379,7	481,2	5439
	2КН 36.136-2				457,0		591,7		
	2КН 36.136-4				510,2		668,4		
	2КН 36.136-6				594,4		788,1		
	2КН 36.136-7				729,2		974,6		
	2КН 36.136-9				832,8		1122,9		
	2КН 36.136-II				969,8		1325,4		
	2КН 36.136-I3				1220,4		1673,4		
I7	3КН 36.136-I	13600	4870	3600	B25	2,18	358,4	461,6	5439
	3КН 36.136-3				435,8		572,1		
	3КН 36.136-4				490,7		648,7		
	3КН 36.136-6				572,0		768,3		
	3КН 36.136-7				708,6		944,5		
	3КН 36.136-9				810,1		1092,8		
	3КН 36.136-II				964,6		1317,5		
	3КН 36.136-I3				1178,8		1615,5		
58	4КН 36.136-I	13600	4870	3600	B25	2,18	364,4	467,6	5439
	4КН 36.136-3				440,0		578,1		
	4КН 36.136-4				493,2		654,7		
	4КН 36.136-6				579,7		774,3		
	4КН 36.136-7				714,7		970,7		
	4КН 36.136-9				816,1		1106,9		
	4КН 36.136-II				958,6		1314,0		
	4КН 36.136-I3				1177,3		1617,7		
59	5КН 36.136-I	13600	4870	3600	B25	2,18	343,3	447,8	5439
	5КН 36.136-3				420,7		558,3		
	5КН 36.136-4				473,9		635,3		
	5КН 36.136-6				558,1		754,6		
	5КН 36.136-7				692,9		936,2		
	5КН 36.136-9				794,1		1084,5		

КОНСТРУКЦИИ КАРКАСА МЕЖЭТАЖНОГО ПРИМЕНЕНИЯ МНОГОЭТАЖНЫХ ОБЩЕСТ- ВЕННЫХ ЗДАНИЙ, ПРОИЗВОДСТВЕННЫХ И ВСПОМОГАТЕЛЬНЫХ ЗДАНИЙ ПРОМЫШ- ЛЕННЫХ ПРЕДПРИЯТИЙ ДЛЯ СТРОИТЕЛЬСТВА В РАЙОНАХ СЕЙСМИЧНОСТЬЮ 7, 8 И 9 БАЛЛОВ И В НЕСЕЙСМИЧЕСКИХ РАЙОНАХ С ИЗГОТОВЛЕНИЕМ ИЗДЕЛИЙ КАРКАСА В ЕДИННЫХ ОПАЛУБОЧНЫХ ФОРМАХ	СТРОИТЕЛЬНЫЕ КОНСТРУКЦИИ И ИЗДЕЛИЯ Серия I.020.I-2с/89 Выпуск 2-3	Лист I3 Страница 25
---	---	------------------------

Продолжение

Эскиз	Марка изделия	Размеры, мм			Класс бетона	Бетон, м ³	Расход материалов		Масса изделия, кг
		L	A	B			Сталь, кг		
							натураль-ная	приведенная к кл.А-I	
59	5КН 36.136-II	13600	4870	3600	B35	2,18	943,9	1302,1	5439
	5КН 36.136-I3						1155,6	1595,4	
60	5КН 36.136-I-н				B25		343,3	447,8	
	5КН 36.136-3-н						420,7	558,3	
	5КН 36.136-4-н						473,9	635,3	
	5КН 36.136-6-н						558,1	754,6	
	5КН 36.136-7-н						692,9	936,2	
	5КН 36.136-9-н						794,1	1084,5	
	5КН 36.136-II-н						943,9	1302,1	
	5КН 36.136-I3-н						1155,6	1595,4	

С2ВА УКАЗАНИЯ ПО ПРИМЕНЕНИЮ

Серия I.020.I-2с/89, вып.2-3 содержит рабочие чертежи колонн сечением 400x400 мм для зданий с высотами этажей 3,6 м и 3,6 (4,8) м, предназначенных для строительства в районах сейсмичностью 7,8 и 9 баллов и в несейсмических районах.

Согласно ориентации колонн в плане здания приняты колонны, устанавливаемые по наруж-ным осям (типы 3К, 4К); по внутренним осям с шарнирным опиранием плит перекрытий, (тип 1К) и жесткими рамными узлами (тип 2К); по внутренним осям у лестничных клеток (тип 3К) и угловые колонны (типы 5К; 5Кн).

По расположению по высоте здания колонны подразделяются на нижние, средние, верхние и бесстыковые - на всю высоту здания. Предусмотрены также колонны одноэтажной разрезки.

Для соединения с ригелями поперечного и продольного направлений в колоннах предус-мотрены в верхней зоне выпуски арматуры в количестве двух или четырех, а в нижней зоне - металлические уголки, на которые устанавливаются ригели при монтаже каркаса.

Предел огнестойкости колонн - 2,5 часа.

Г30В НОРМАТИВНОЕ ЗНАЧЕНИЕ ВЕТРОВОГО ДАВЛЕНИЯ -

0,38 кПа 0,48 кПа 0,60 кПа
 $\frac{38 \text{ кгс/м}^2}{}$; $\frac{48 \text{ кгс/м}^2}{}$; $\frac{60 \text{ кгс/м}^2}{}$

Г2КБ ИНЖЕНЕРНО-ГЕОЛОГИЧЕСКИЕ УСЛОВИЯ -
обычные.

Г2ВQ СТЕПЕНЬ АГРЕССИВНОСТИ СРЕДЫ -
- неагрессивная, слабо и средне-аг-
рессивная.

Г1ЕВ РАСЧЕТНАЯ ТЕМПЕРАТУРА НАРУЖНОГО ВОЗДУХА

- до минус 40°С

Г2МQ СЕЙСМИЧНОСТЬ - 7,8,9 баллов

ДОПОЛНИТЕЛЬНЫЕ ДАННЫЕ

Структура марок колонн:

I K 2 3 4 - 5 - 6 7

I - тип колонны в плане (от I до 5);

K - наименование изделия - колонна;

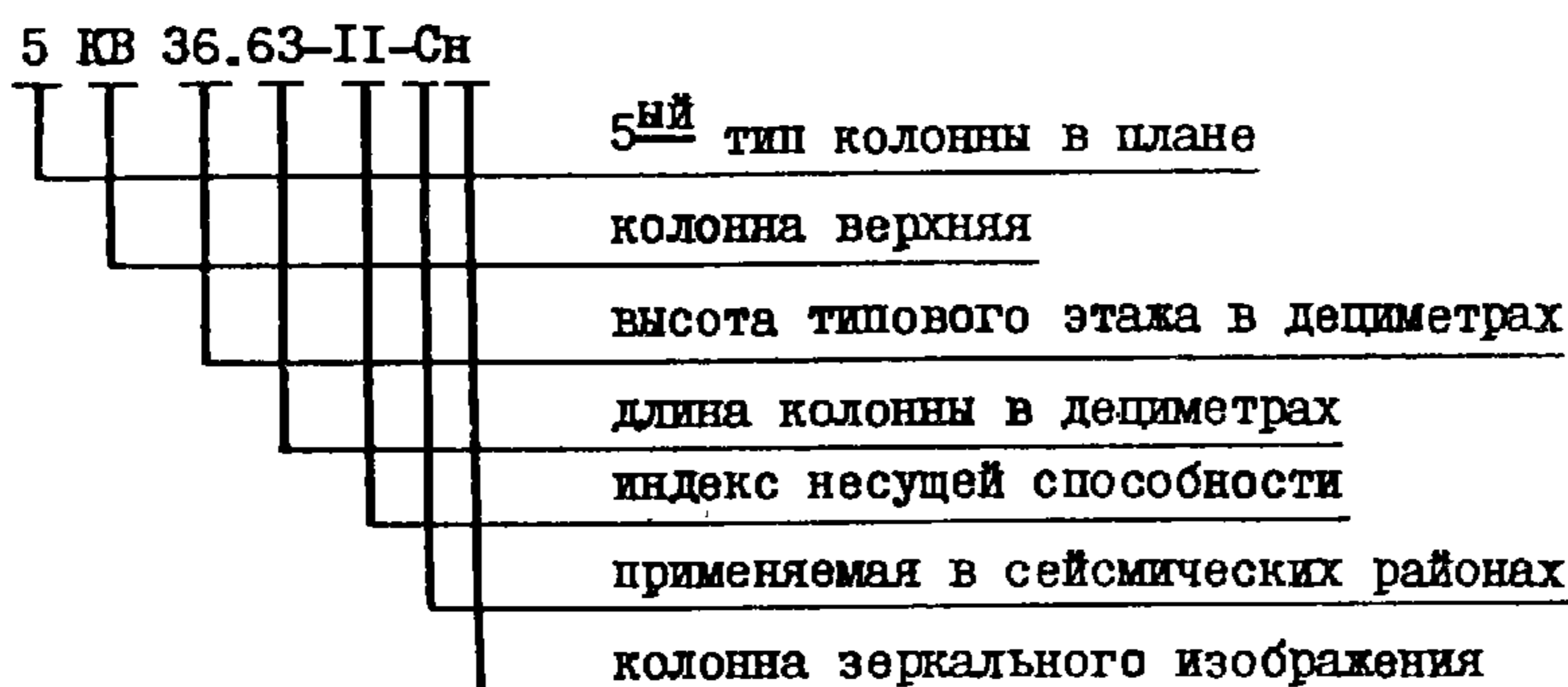
КОНСТРУКЦИИ КАРКАСА МЕЖЭТАЖНОГО ПРИМЕНЕНИЯ МНОГОЭТАЖНЫХ ОБЩЕСТВЕННЫХ ЗДАНИЙ, ПРОИЗВОДСТВЕННЫХ И ВСПОМОГАТЕЛЬНЫХ ЗДАНИЙ ПРОМЫШЛЕННЫХ ПРЕДПРИЯТИЙ ДЛЯ СТРОИТЕЛЬСТВА В РАЙОНАХ СЕЙСМИЧНОСТЬЮ 7, 8 И 9 БАЛЛОВ И В НЕСЕЙСМИЧЕСКИХ РАЙОНАХ С ИЗГОТОВЛЕНИЕМ ИЗДЕЛИЙ КАРКАСА В ЕДИНЫХ СПЛАУБОЧНЫХ ФОРМАХ

СТРОИТЕЛЬНЫЕ
КОНСТРУКЦИИ И
ИЗДЕЛИЯ
Серия I.020.I-2с/89
Выпуск 2-3

Лист 13
Страница 26

- 2 - индекс характеризующий положение колонны в каркасе здания по высоте;
 В - верхняя колонна;
 С - средняя колонна;
 Н - нижняя колонна;
 Б - бесстыковая колонна;
 3 - высота типового этажа, в дециметрах;
 4 - длина колонны в дециметрах;
 5 - индекс несущей способности колонн - от I до I4;
 6 - индекс "С" - колонна, применяемая в сейсмических районах;
 7 - индекс "н" - колонна зеркального изображения

Пример:



Настоящий выпуск рассматривать совместно с выпуском 0-0 "Состав серии. Общие указания. Номенклатура изделий", выпуском 0-1, часть I "Указания по применению изделий", выпуском 2-4 "Колонны сечением 400x400 мм для зданий с высотами этажей 3,6 м и 3,6(4,8) м. Пространственные каркасы", выпуском 2-13 "Колонны сечением 400x400 мм. Детали, выпуском 2-14 "Колонны сечением 400x400 мм. Арматурные и закладные изделия".

В7КА СОСТАВ ПРОЕКТНОЙ ДОКУМЕНТАЦИИ

Выпуск 2-3 Колонны сечением 400x400 мм для зданий с высотами этажей 3,6 м и 3,6(4,8) м
 Рабочие чертежи.

Объем проектных материалов, приведенных к формату А4, - 410 форматок

В7ВА АВТОР ПРОЕКТА

ТбИЛЗНИИЭП, 380086, Тбилиси 86, Сандро Зули, 5а.

В7НА УТВЕРЖДЕНИЕ

Утверждены Госкомархитектуры, приказ от 25.12.1989г. № 244
 Введены в действие с 01.07.1990г., ТбИЛЗНИИЭП, приказ от
 27.12.1989г. № 174. Срок действия - по 01.07.1995г.

В7КА ПОСТАВЩИК

Тбилисский филиал ЦИП, 380053, г. Тбилиси, 53, Авчальское шоссе, 86а

Инв. №

Катал. л. № 064962